

## Voranschlag 2013

### Finanzplanung 2013-2018

Abnahmebeschluss Vorsteherchaft	02.10.2012
Abnahmebeschluss Rechnungsprüfungskommission	15.10.2012
Abnahmebeschluss Gemeindeversammlung	04.12.2012

Gemeindeverwaltung Dällikon  
Abteilung Finanzen

**Voranschlag 2013**

**Finanzplanung 2013 - 2018**

## **Politische Gemeinde 8108 Dällikon**

<b>Inhaltsverzeichnis</b>	Seite
1. Übersicht	1 - 3
2. Laufende Rechnung-Zusammenzug nach Arten	4
3. Laufende Rechnung-Zusammenzug nach Funktionen	5
4. Laufende Rechnung-Einzelkonten nach Funktionen gegliedert	6 - 29
5. Investitionsrechnung-Zusammenzug nach Arten	30
6. Investitionsrechnung-Zusammenzug nach Funktionen	31
7. Investitionsrechnung-Einzelkonten nach Funktionen gegliedert	32 - 35
8. Abschreibungstabelle	36 - 39
9. Einzelheiten zur internen Verzinsung	40
10. Abschiede	41 - 43
11. Erläuterungen	44 - 52
12. Finanzplanung	53 - 71

Finanzvorsteher:  
Rechnungsführer:

René Bitterli, Dällikon  
Roger Bachmann, Dällikon

## 1. Übersicht

Voranschlag 2012			Voranschlag 2013	
Aufwand	Ertrag		Aufwand	Ertrag
		<b>1. Steuerfuss 2013</b>		
		<b>a) zu deckender Aufwandüberschuss</b>		
19'122'500.00	13'813'500.00	Aufwand der Laufenden Rechnung	19'375'100.00	12'320'100.00
	5'309'000.00	Ertrag der Laufenden Rechnung ohne ordentliche Steuern Voranschlagsjahr		7'055'000.00
		zu deckender Aufwandüberschuss		
19'122'500.00	19'122'500.00		19'375'100.00	19'375'100.00
		<b>b) Steuerfuss / Steuerertrag</b>		
5'309'000.00		zu deckender Aufwandüberschuss (wie oben)	7'055'000.00	
	7'225'000.00	Einfacher Gemeindesteuerertrag netto, 100%		7'055'000.00
		Fr. 8'500'000.00 (Vorjahr Fr. 8'500'000.00)		
		Steuerertrag bei 83 % Steuern (Vorjahr 85%)		
1'916'000.00		Ertragsüberschuss der Laufenden Rechnung	0.00	
		= Zunahme Eigenkapital / Abnahme Bilanzfehlbetrag		
		Aufwandüberschuss der Laufenden Rechnung		
		= Entnahme aus dem Eigenkapital		
7'225'000.00	7'225'000.00		7'055'000.00	7'055'000.00
		<b>c) Abschreibungen</b> im Aufwand der Laufenden Rechnung		
<u>Fr. 901'000.00</u>				<u>Fr. 1'133'300.00</u>

## 1. Übersicht

Rechnung 2011		Voranschlag 2012			Voranschlag 2013	
Soll	Haben	Soll	Haben		Soll	Haben
18'376'082.08		19'122'500.00		<b>2. Laufende Rechnung</b> Total Aufwand Total Ertrag Aufwandüberschuss Ertragsüberschuss	19'375'100.00	
	19'457'445.67		21'038'500.00			19'375'100.00
1'081'363.59		1'916'000.00			0.00	
19'457'445.67	19'457'445.67	21'038'500.00	21'038'500.00		19'375'100.00	19'375'100.00
				<b>3. Investitionen im Verwaltungsvermögen</b> a) Nettoinvestitionen Total Ausgaben Total Einnahmen Nettoinvestitionen Einnahmenüberschuss		
796'355.67		1'492'000.00			2'855'000.00	
	338'727.29 457'628.38		125'000.00 1'367'000.00			120'000.00 2'735'000.00
796'355.67	796'355.67	1'492'000.00	1'492'000.00		2'855'000.00	2'855'000.00
				b) Finanzierung I Nettoinvestitionen Einnahmenüberschuss Abschreibungen Verwaltungsvermögen Aufwandüberschuss der Laufenden Rechnung Ertragsüberschuss der Laufenden Rechnung Finanzierungsfehlbetrag I Finanzierungsüberschuss I		
457'628.38		1'367'000.00			2'735'000.00	
	866'628.38		901'000.00			1'133'300.00
	1'081'363.59		1'916'000.00			0.00
1'490'363.59		1'450'000.00				1'601'700.00
1'947'991.97	1'947'991.97	2'817'000.00	2'817'000.00		2'735'000.00	2'735'000.00

## 1. Übersicht

Rechnung 2011		Voranschlag 2012			Voranschlag 2013	
Soll	Haben	Soll	Haben		Soll	Haben
0.00	0.00	1'666'300.00	5'736'000.00	<b>4. Investitionen im Finanzvermögen</b> a) Nettoveränderung Total Ausgaben Total Einnahmen Nettoveränderung	0.00	0.00
0.00		4'069'700.00			0.00	
0.00	0.00	5'736'000.00	5'736'000.00		0.00	0.00
			4'069'700.00	b) Finanzierung II Nettoveränderung Finanzierungsfehlbetrag I Finanzierungsüberschuss I Finanzierungsfehlbetrag II Finanzierungsüberschuss II		0.00
	1'490'363.59		1'450'000.00		1'601'700.00	1'601'700.00
1'490'363.59		5'519'700.00				
1'490'363.59	1'490'363.59	5'519'700.00	5'519'700.00		1'601'700.00	1'601'700.00
	30'705'330.51		31'786'700.00 <sup>1)</sup>	<b>5. Veränderung Kapitalkonto</b> Eigenkapital Beginn Rechnungsjahr Bilanzfehlbetrag Beginn Rechnungsjahr Abschreibungen Bilanzfehlbetrag Aufwandüberschuss der Laufenden Rechnung Ertragsüberschuss der Laufenden Rechnung Eigenkapital Ende Rechnungsjahr Bilanzfehlbetrag Ende Rechnungsjahr		33'702'700.00
	1'081'363.59		1'916'000.00			0.00
31'786'694.10		33'702'700.00			33'702'700.00	
31'786'694.10	31'786'694.10	33'702'700.00	33'702'700.00		33'702'700.00	33'702'700.00

<sup>1)</sup> Stand 31.12.2011

## LAUFENDE RECHNUNG

Voranschlag

V LR Arten 30,31,...

Nummer	Artengliederung Politische Gemeinde	Voranschlag 2013		Voranschlag 2012		Rechnung 2011	
		Aufwand	Ertrag	Aufwand	Ertrag	Aufwand	Ertrag
	<b>LAUFENDE RECHNUNG</b>	<b>19'375'100</b>	<b>19'375'100</b>	<b>21'038'500</b>	<b>21'038'500</b>	<b>19'457'445.67</b>	<b>19'457'445.67</b>
<b>3</b>	<b>Aufwand</b>	<b>19'375'100</b>		<b>19'122'500</b>		<b>18'376'082.08</b>	
30	Personalaufwand	3'302'000		3'291'000		3'314'572.30	
31	Sachaufwand	3'577'300		3'386'400		3'205'220.67	
32	Passivzinsen	441'900		477'000		506'014.15	
33	Abschreibungen	1'237'300		978'000		915'471.30	
35	Entschäd. DL anderer Gemeinwesen	3'649'900		3'702'700		2'743'689.14	
36	Betriebs- und Defizitbeiträge	4'627'300		4'781'000		5'176'679.34	
38	Einlagen in Spezialfinanz. + Stiftungen	331'500		333'000		339'752.70	
39	Interne Verrechnungen	2'207'900		2'173'400		2'174'682.48	
<b>4</b>	<b>Ertrag</b>		<b>19'375'100</b>		<b>21'038'500</b>		<b>19'457'445.67</b>
40	Steuern		9'279'700		9'286'500		10'453'051.76
41	Regalien und Konzessionen		5'000		5'000		8'197.55
42	Vermögenserträge		1'684'400		3'022'600		1'698'030.47
43	Entgelte		3'271'100		3'155'800		3'177'877.02
44	Anteile und Beiträge ohne Zweckbindung		1'538'800		1'972'600		291'275.05
45	Rückerstattungen von Gemeinwesen		317'100		347'600		334'692.16
46	Beiträge mit Zweckbindung		827'100		943'000		1'252'856.35
48	Entnahmen aus Spezialfinanz. + Stiftungen		244'000		132'000		66'782.83
49	Interne Verrechnungen		2'207'900		2'173'400		2'174'682.48
<b>9</b>	<b>Abschluss</b>			<b>1'916'000</b>		<b>1'081'363.59</b>	
91	Kapitalveränderung			1'916'000		1'081'363.59	

**LAUFENDE RECHNUNG**

Voranschlag

V LR Funkt ZZ 0,1,...

Nummer	Zusammenzug nach Aufgabenbereichen Politische Gemeinde	Voranschlag 2013		Voranschlag 2012		Rechnung 2011	
		Aufwand	Ertrag	Aufwand	Ertrag	Aufwand	Ertrag
	<b>LAUFENDE RECHNUNG</b>	<b>19'375'100</b>	<b>19'375'100</b>	<b>21'038'500</b>	<b>21'038'500</b>	<b>19'457'445.67</b>	<b>19'457'445.67</b>
0	<b>Behörden und Verwaltung</b>	<b>2'537'500</b>	<b>858'400</b>	<b>2'447'300</b>	<b>864'900</b>	<b>2'340'480.93</b>	<b>929'231.30</b>
	Nettoergebnis		1'679'100		1'582'400		1'411'249.63
1	<b>Rechtsschutz und Sicherheit</b>	<b>644'200</b>	<b>134'500</b>	<b>591'200</b>	<b>124'500</b>	<b>475'418.18</b>	<b>126'424.85</b>
	Nettoergebnis		509'700		466'700		348'993.33
2	<b>Bildung</b>	<b>5'331'800</b>	<b>248'300</b>	<b>5'358'800</b>	<b>236'100</b>	<b>4'843'893.92</b>	<b>378'145.80</b>
	Nettoergebnis		5'083'500		5'122'700		4'465'748.12
3	<b>Kultur und Freizeit</b>	<b>947'000</b>	<b>321'600</b>	<b>872'200</b>	<b>329'600</b>	<b>892'790.26</b>	<b>318'528.00</b>
	Nettoergebnis		625'400		542'600		574'262.26
4	<b>Gesundheit</b>	<b>410'500</b>		<b>481'400</b>		<b>813'043.93</b>	<b>63'917.90</b>
	Nettoergebnis		410'500		481'400		749'126.03
5	<b>Soziale Wohlfahrt</b>	<b>3'434'000</b>	<b>1'656'300</b>	<b>3'473'900</b>	<b>1'680'100</b>	<b>3'687'175.82</b>	<b>1'852'683.04</b>
	Nettoergebnis		1'777'700		1'793'800		1'834'492.78
6	<b>Verkehr</b>	<b>731'300</b>	<b>287'600</b>	<b>758'500</b>	<b>302'600</b>	<b>758'963.74</b>	<b>290'849.00</b>
	Nettoergebnis		443'700		455'900		468'114.74
7	<b>Umwelt und Raumordnung</b>	<b>2'311'700</b>	<b>2'144'600</b>	<b>2'170'500</b>	<b>2'016'900</b>	<b>1'963'810.45</b>	<b>1'821'114.51</b>
	Nettoergebnis		167'100		153'600		142'695.94
8	<b>Volkswirtschaft</b>	<b>134'400</b>	<b>383'400</b>	<b>72'700</b>	<b>379'400</b>	<b>56'429.51</b>	<b>386'187.30</b>
	Nettoergebnis	249'000		306'700		329'757.79	
9	<b>Finanzen und Steuern</b>	<b>2'892'700</b>	<b>13'340'400</b>	<b>4'812'000</b>	<b>15'104'400</b>	<b>3'625'438.93</b>	<b>13'290'363.97</b>
	Nettoergebnis	10'447'700		10'292'400		9'664'925.04	

## LAUFENDE RECHNUNG

Voranschlag

V LR Funktion detailliert

Nummer	Einzelkonti nach Funktionen Politische Gemeinde	Voranschlag 2013		Voranschlag 2012		Rechnung 2011	
		Aufwand	Ertrag	Aufwand	Ertrag	Aufwand	Ertrag
	<b>LAUFENDE RECHNUNG</b>	<b>19'375'100</b>	<b>19'375'100</b>	<b>21'038'500</b>	<b>21'038'500</b>	<b>19'457'445.67</b>	<b>19'457'445.67</b>
<b>0</b>	<b>Behörden und Verwaltung</b>	<b>2'537'500</b>	<b>858'400</b>	<b>2'447'300</b>	<b>864'900</b>	<b>2'340'480.93</b>	<b>929'231.30</b>
	<b>Nettoergebnis</b>		<b>1'679'100</b>		<b>1'582'400</b>		<b>1'411'249.63</b>
<b>011</b>	<b>Legislative</b>	<b>43'100</b>		<b>40'000</b>		<b>42'756.58</b>	
	<b>Nettoergebnis</b>		<b>43'100</b>		<b>40'000</b>		<b>42'756.58</b>
011.3000.00	Entschädigungen (RPK)	12'000		12'000		11'324.00	
011.3002.00	Tag- und Sitzungsgelder (Wahlbüro)	10'000		7'000		10'242.70	
011.3030.00	Sozialleistungen	900		800		902.13	
011.3170.00	Spesen	200		200		38.20	
011.3180.00	Dienstleistungen Dritter	20'000		20'000		20'249.55	
<b>012</b>	<b>Exekutive</b>	<b>208'400</b>		<b>217'000</b>		<b>207'983.99</b>	
	<b>Nettoergebnis</b>		<b>208'400</b>		<b>217'000</b>		<b>207'983.99</b>
012.3000.00	Entschädigungen Gemeinderat	135'000		135'000		128'397.00	
012.3002.00	Tag- und Sitzungsgelder	46'000		46'000		50'569.20	
012.3030.00	Sozialleistungen	13'000		12'000		13'525.34	
012.3170.00	Spesen	3'500		4'000		3'116.00	
012.3181.00	Anlässe, Empfänge, Jungbürgerfeier	10'900		20'000		12'376.45	
<b>020</b>	<b>Gemeindeverwaltung</b>	<b>1'947'000</b>	<b>681'700</b>	<b>1'926'000</b>	<b>680'200</b>	<b>1'812'999.31</b>	<b>733'392.25</b>
	<b>Nettoergebnis</b>		<b>1'265'300</b>		<b>1'245'800</b>		<b>1'079'607.06</b>
020.3002.00	Tag- und Sitzungsgelder (Kommissionen)	4'500		4'000		4'750.00	
020.3010.00	Besoldungen Verwaltungspersonal	1'263'000		1'268'000		1'178'328.25	
020.3030.00	Sozialleistungen	210'000		215'000		188'494.22	
020.3090.00	Allgemeiner Personalaufwand	24'000		24'000		18'622.45	
020.3101.00	Büromaterial	15'000		15'000		14'784.30	
020.3102.00	Drucksachen	24'000		28'000		18'257.60	
020.3103.00	Fachliteratur, Zeitschriften	2'000		2'000		1'303.15	
020.3110.00	Anschaffung Büromaterial und Geräte	5'000		3'000		8'964.55	
020.3112.00	EDV-Unterhalt	126'000		109'000		90'046.85	
020.3112.01	Registerharmonisierung			5'000		898.20	



## LAUFENDE RECHNUNG

Voranschlag

V LR Funktion detailliert

Nummer	Einzelkonti nach Funktionen Politische Gemeinde	Voranschlag 2013		Voranschlag 2012		Rechnung 2011	
		Aufwand	Ertrag	Aufwand	Ertrag	Aufwand	Ertrag
020.3151.00	Unterhalt Büromobiliar/-maschinen	7'500		7'500		5'895.40	
020.3170.00	Spesen	3'000		3'000		1'760.25	
020.3180.00	Bauamt QP, IWZ Werkstatt	3'500		3'000		4'313.45	
020.3180.01	Dienstleistungen Dritter (Studien)	8'000		18'000		8'978.10	
020.3180.02	Beitrag Verein für Arbeitssicherheit	500		500		479.15	
020.3181.00	Telefon, Porti	53'000		50'000		52'840.34	
020.3181.01	Betriebskosten	26'000		28'000		25'734.85	
020.3182.00	Sachversicherungsprämien	20'000		20'000		16'423.50	
020.3182.01	Baubewilligungen (Gemeindeing.)	110'000		80'000		135'690.90	
020.3190.00	Allgemeiner Sachaufwand	9'000		9'000		8'476.35	
020.3190.01	Mitgliederbeiträge	17'000		17'000		15'751.45	
020.3520.00	Entschädig. andere Gemeinden (Scanning)	16'000		17'000		12'206.00	
020.4310.00	Baubewilligungen		85'000		70'000		105'344.00
020.4310.01	Feuerpolizei (Periodische Kontrollen)		10'000		7'500		8'800.00
020.4311.00	Auskünfte und Gebühren		2'000		2'500		1'860.00
020.4350.00	Verkaufserlös		200		200		61.00
020.4360.00	Rückerstattungen Dritter		20'000		20'000		37'387.25
020.4520.00	Verwaltungskostenbeiträge		28'500		44'000		43'940.00
020.4900.00	Aufteilung Personalaufwand		531'500		531'500		531'500.00
020.4910.00	Aufteilung Sachaufwand		4'500		4'500		4'500.00
<b>090</b>	<b>Verwaltungsliegenschaften</b>	<b>339'000</b>	<b>176'700</b>	<b>264'300</b>	<b>184'700</b>	<b>276'741.05</b>	<b>195'839.05</b>
	<b>Nettoergebnis</b>		<b>162'300</b>		<b>79'600</b>		<b>80'902.00</b>
090.3030.00	Sozialleistungen	200		200		608.60	
090.3080.00	Aushilfsentschädigung (Reinigung)	30'100		29'200		28'022.80	
090.3110.00	Anschaffung Mobiliar und Geräte	9'000		1'000		14'983.40	
090.3120.00	Wasser, Energie, Heizung, Kehricht	83'800		66'300		59'507.00	
090.3130.00	Betriebs- und Verbrauchsmaterial	7'700		10'200		4'388.60	
090.3141.00	Baulicher Liegenschaftenerhalt	127'000		76'100		88'813.90	
090.3180.00	Versicherungen	18'200		18'300		17'416.75	
090.3900.00	Anteil Personalaufwand	63'000		63'000		63'000.00	
090.4271.00	Mietzinsen		124'500		124'500		124'812.00
090.4340.00	Benützungsgebühren		5'100		13'100		20'556.25

## LAUFENDE RECHNUNG

Voranschlag

V LR Funktion detailliert

Nummer	Einzelkonti nach Funktionen Politische Gemeinde	Voranschlag 2013		Voranschlag 2012		Rechnung 2011	
		Aufwand	Ertrag	Aufwand	Ertrag	Aufwand	Ertrag
090.4360.00	Rückerstattungen Dritter						2'848.20
090.4363.00	Rückerstattung Raumnebenkosten		6'600		6'600		7'122.60
090.4910.00	Aufteilung Sachaufwand		7'000		7'000		7'000.00
090.4911.00	Aufteilung Gemeindewerk (Abfallsammelstelle)		21'500		21'500		21'500.00
090.4920.00	Miete Abfallsammelstelle		12'000		12'000		12'000.00
<b>1</b>	<b>Rechtsschutz und Sicherheit</b>	<b>644'200</b>	<b>134'500</b>	<b>591'200</b>	<b>124'500</b>	<b>475'418.18</b>	<b>126'424.85</b>
<b>100</b>	<b>Rechtspflege</b>	<b>336'700</b>	<b>67'000</b>	<b>315'400</b>	<b>70'200</b>	<b>251'366.35</b>	<b>73'444.85</b>
	<b>Nettoergebnis</b>		<b>269'700</b>		<b>245'200</b>		<b>177'921.50</b>
100.3100.00	Büromaterial, Drucksachen	5'000		8'000		5'975.70	
100.3180.00	Nachführung Grundbuch und Vermessung	12'500		12'500		15'380.80	
100.3181.00	Betriebskosten GIS	7'500		9'000		9'015.85	
100.3182.00	Registerharmonisierung, amtliche Whg-Nr.					256.50	
100.3190.00	Allgemeiner Sachaufwand					1'663.85	
100.3510.00	Beitrag Zentralstelle vormundschr. Massn.	1'400		1'400		1'225.70	
100.3620.00	Zweckverband Sozialdienste (Amtsvormund)	79'900		77'500		70'966.85	
100.3620.01	Zweckverband Sozialdienste (KESB)	79'400		54'100		1'699.85	
100.3621.00	Beitrag Zivilstandsamt Regensdorf	24'000		25'900		18'181.25	
100.3900.00	Anteil Personalaufwand	127'000		127'000		127'000.00	
100.4100.00	Markt-, Hausier- und Plakatgebühren		5'000		5'000		8'197.55
100.4310.00	Gebührenerträge (EWK/FREPO)		45'000		45'000		42'679.50
100.4340.00	Benützungsgebühren GIS		500		500		2'016.00
100.4360.00	Rückerstattungen Dritter		400				
100.4360.01	Rückerstattung Betreibungsamt		16'100		19'700		15'418.25
100.4360.02	Rückerstattung Vormundentschädigung						5'133.55
<b>110</b>	<b>Polizei</b>	<b>61'000</b>	<b>3'000</b>	<b>45'000</b>	<b>800</b>	<b>43'216.90</b>	<b>600.00</b>
	<b>Nettoergebnis</b>		<b>58'000</b>		<b>44'200</b>		<b>42'616.90</b>
110.3180.00	Dienstleistungen Dritter	33'000		18'000		16'179.40	
110.3510.00	Entschädigungen an Kantonspolizei	28'000		27'000		27'037.50	
110.4310.00	Polizeibewilligungen		3'000		800		600.00

## LAUFENDE RECHNUNG

Voranschlag

V LR Funktion detailliert

Nummer	Einzelkonti nach Funktionen Politische Gemeinde	Voranschlag 2013		Voranschlag 2012		Rechnung 2011	
		Aufwand	Ertrag	Aufwand	Ertrag	Aufwand	Ertrag
<b>120</b>	<b>Rechtssprechung</b>	<b>18'700</b>	<b>4'000</b>	<b>20'200</b>	<b>8'000</b>	<b>11'254.60</b>	<b>1'615.00</b>
	<b>Nettoergebnis</b>		<b>14'700</b>		<b>12'200</b>		<b>9'639.60</b>
120.3002.00	Sitzungs-/Taggelder Friedensrichter					150.00	
120.3010.00	Besoldungen Friedensrichter	15'400		16'900		7'970.00	
120.3030.00	Sozialleistungen	2'300		2'300		486.80	
120.3170.00	Spesen	1'000		1'000		1'872.80	
120.3180.00	Friedensrichtergebühren					775.00	
120.4310.00	Gebühren Friedensrichteramt		4'000		8'000		1'615.00
<b>140</b>	<b>Feuerwehr und Feuerpolizei</b>	<b>152'900</b>		<b>158'300</b>		<b>121'536.68</b>	
140.3030.00	Sozialleistungen	100		100		91.85	
140.3080.00	Reinigung	1'500		1'800		1'414.35	
140.3120.00	Wasser, Energie, Heizmaterial	2'700		2'400		2'531.55	
140.3140.00	Unterhalt Feuerwehrgebäude	500		500			
140.3620.00	Beitrag Feuerwehrzweckverband	141'100		146'500		110'498.93	
140.3910.00	Anteil Sachaufwand	7'000		7'000		7'000.00	
<b>160</b>	<b>Zivilschutz</b>	<b>74'600</b>	<b>60'500</b>	<b>52'000</b>	<b>45'500</b>	<b>47'739.65</b>	<b>50'765.00</b>
	<b>Nettoergebnis</b>		<b>14'100</b>		<b>6'500</b>	<b>3'025.35</b>	
160.3182.00	Steuern, Abgaben, Versicherungen	600		600		557.25	
160.3183.00	Schutzraumkontrollen	15'000		15'000		9'741.00	
160.3620.00	Beitrag Zweckverband ZSOF	59'000		36'400		37'441.40	
160.4360.00	Rückerstattungen Dritter		15'000				5'265.00
160.4360.01	Sekretariat ZSOF		45'500		45'500		45'500.00
<b>161</b>	<b>Ziviler Gemeindeführungsstab</b>	<b>300</b>		<b>300</b>		<b>304.00</b>	
	<b>Nettoergebnis</b>		<b>300</b>		<b>300</b>		<b>304.00</b>
161.3180.00	Telefon, Porti, Frachten	300		300		304.00	
<b>2</b>	<b>Bildung</b>	<b>5'331'800</b>	<b>248'300</b>	<b>5'358'800</b>	<b>236'100</b>	<b>4'843'893.92</b>	<b>378'145.80</b>
	<b>Nettoergebnis</b>		<b>5'083'500</b>		<b>5'122'700</b>		<b>4'465'748.12</b>

## LAUFENDE RECHNUNG

Voranschlag

V LR Funktion detailliert

Nummer	Einzelkonti nach Funktionen Politische Gemeinde	Voranschlag 2013		Voranschlag 2012		Rechnung 2011	
		Aufwand	Ertrag	Aufwand	Ertrag	Aufwand	Ertrag
<b>200</b>	<b>Kindergarten</b>	<b>410'000</b>		<b>441'800</b>		<b>415'560.86</b>	<b>21'586.00</b>
	<b>Nettoergebnis</b>		<b>410'000</b>		<b>441'800</b>		<b>393'974.86</b>
200.3002.00	Tag- und Sitzungsgelder					210.00	
200.3020.00	Besoldungen			45'000		61'428.40	
200.3030.00	Sozialleistungen			9'000		13'109.32	
200.3080.00	Aushilfen (Vikariate)	5'000		5'000		19'204.20	
200.3090.00	Allgemeiner Personalaufwand					5'419.15	
200.3100.00	Kindergartenmaterial	14'500		14'500		15'408.10	
200.3170.00	Ausflüge, Veranstaltungen	2'500		2'500		876.95	
200.3190.00	Allgemeiner Sachaufwand					3'247.30	
200.3510.00	Lohnkosten Kanton	383'000		360'800		226'509.94	
200.3511.00	Lohnkosten Kanton (Vikariate)	5'000		5'000		70'147.50	
200.4361.00	Rückerstattungen						21'586.00
<b>210</b>	<b>Primarschule</b>	<b>2'356'000</b>	<b>41'700</b>	<b>2'259'700</b>	<b>15'700</b>	<b>1'962'955.54</b>	<b>37'726.20</b>
	<b>Nettoergebnis</b>		<b>2'314'300</b>		<b>2'244'000</b>		<b>1'925'229.34</b>
210.3002.00	Tag- und Sitzungsgelder	1'800		1'000		490.00	
210.3020.00	Besoldungen	50'500		32'500		70'963.55	
210.3021.00	Zulagen, Flöten, Hausvorstand	22'900		26'000		19'305.50	
210.3024.00	Besoldungen QUIMS	6'300					
210.3030.00	Sozialleistungen	11'300		6'000		6'362.25	
210.3080.00	Aushilfen (Vikariate)	10'000		15'000		6'679.30	
210.3090.00	Allgemeiner Personalaufwand	32'400		29'500		49'444.85	
210.3100.00	Lehrmittel, Schulmaterial	95'500		128'800		135'583.65	
210.3100.01	Handarbeitsmaterial	28'400					
210.3110.00	Anschaffung Mobiliar	37'100		37'100		33'867.50	
210.3150.00	Unterhalt Mobiliar und Geräte	33'500		29'200		12'075.35	
210.3170.00	Schulreisen, Exkursionen	20'200		15'000		16'862.30	
210.3171.00	Klassen- und Skilager	46'500		45'500		53'831.05	
210.3172.00	Projekte	21'800		27'100		12'955.65	
210.3510.00	Lohnkosten Kanton	1'794'100		1'723'000		1'415'508.32	
210.3511.00	Lohnkosten Kanton (Vikariate)	20'000		40'000		27'945.17	
210.3512.00	Lohnkosten Kanton (QUIMS)	19'700					

## LAUFENDE RECHNUNG

Voranschlag

V LR Funktion detailliert

Nummer	Einzelkonti nach Funktionen Politische Gemeinde	Voranschlag 2013		Voranschlag 2012		Rechnung 2011	
		Aufwand	Ertrag	Aufwand	Ertrag	Aufwand	Ertrag
210.3521.00	Musikschule Regensdorf	104'000		104'000		101'081.10	
210.4350.00	Verkauf Lehrmaterial						65.90
210.4360.00	Rückerstattungen Dritter		3'700		3'700		23'382.30
210.4361.00	Rückerstattung Elternbeitrag Lager		12'000		12'000		14'278.00
210.4610.00	Staatsbeiträge		26'000				
<b>213</b>	<b>Tagesstrukturen</b>	<b>134'500</b>	<b>41'500</b>	<b>167'500</b>	<b>59'000</b>	<b>184'608.32</b>	<b>79'892.75</b>
	<b>Nettoergebnis</b>		<b>93'000</b>		<b>108'500</b>		<b>104'715.57</b>
213.3010.00	Besoldungen	44'800		73'600		88'991.35	
213.3030.00	Sozialleistungen	10'600		14'800		7'276.97	
213.3080.00	Aushilfsentschädigungen	1'000		1'000		1'685.75	
213.3090.00	Allgemeiner Personalaufwand	1'500		1'500		11'598.70	
213.3100.00	Büromaterial und Drucksachen	1'000		1'000			
213.3110.00	Anschaffung Mobiliar, Geräte	500		500			
213.3130.00	Betriebs- und Verbrauchsmaterial	21'600		21'600		22'968.05	
213.3150.00	Unterhalt Mobiliar, Geräte	500		500			
213.3180.00	Allgemeine Verwaltungskosten	2'000		2'000		483.15	
213.3190.00	Allgemeiner Sachaufwand	1'000		1'000		14.35	
213.3300.00	Debitorenverluste					1'590.00	
213.3910.00	Anteil Sachaufwand (Miete MZG)	50'000		50'000		50'000.00	
213.4360.00	Rückerstattungen Elternbeiträge		41'500		47'500		57'603.50
213.4600.00	Bundesbeiträge				11'500		22'289.25
<b>217</b>	<b>Schulliegenschaften und -anlagen</b>	<b>469'300</b>	<b>100'800</b>	<b>536'800</b>	<b>90'800</b>	<b>544'676.60</b>	<b>116'705.00</b>
	<b>Nettoergebnis</b>		<b>368'500</b>		<b>446'000</b>		<b>427'971.60</b>
217.3110.00	Anschaffung Mobiliar und Maschinen	45'400		68'000		19'485.55	
217.3120.00	Wasser, Energie, Heizmaterial	164'600		155'000		198'947.20	
217.3130.00	Betriebs- und Verbrauchsmaterial	13'000		14'000		13'154.95	
217.3140.00	Unterhalt Liegenschaften	164'900		220'000		223'143.75	
217.3150.00	Unterhalt Mobiliar und Maschinen	3'000		3'000		1'496.50	
217.3180.00	Gebühren (Kehricht, Wasser, Abwasser)	11'400		9'800		21'448.65	
217.3900.00	Anteil Personalaufwand	67'000		67'000		67'000.00	
217.4270.00	Mietzinseinnahmen		20'800		20'800		18'996.00

## LAUFENDE RECHNUNG

Voranschlag

V LR Funktion detailliert

Nummer	Einzelkonti nach Funktionen Politische Gemeinde	Voranschlag 2013		Voranschlag 2012		Rechnung 2011	
		Aufwand	Ertrag	Aufwand	Ertrag	Aufwand	Ertrag
217.4361.00	Rückerstattungen Dritter		80'000		70'000		95'789.00
217.4363.00	Rückerstattung Raumnebenkosten						1'920.00
<b>218</b>	<b>Volksschule, Sonstiges</b>	<b>133'200</b>		<b>125'000</b>		<b>115'714.57</b>	
	<b>Nettoergebnis</b>		<b>133'200</b>		<b>125'000</b>		<b>115'714.57</b>
218.3020.00	Aufgabenhilfe/Begafö/Schulsozialarbeit	88'200		87'000		69'080.50	
218.3021.00	Entschädigungen					7'102.35	
218.3030.00	Sozialleistungen	12'300		8'300		11'671.92	
218.3150.00	Unterhalt Mobiliar und Geräte	2'000					
218.3182.00	Examenkosten	11'600		11'600		11'625.10	
218.3185.00	Lotsendienst	8'100		8'100		7'105.00	
218.3186.00	Schülertransporte	1'000					
218.3190.00	Allgemeiner Sachaufwand	4'000		4'000		3'285.70	
218.3510.00	Entschädigungen Kanton (Verkehrskunde)	6'000		6'000		5'844.00	
<b>219</b>	<b>Schulverwaltung</b>	<b>389'000</b>		<b>421'800</b>		<b>396'081.70</b>	
	<b>Nettoergebnis</b>		<b>389'000</b>		<b>421'800</b>		<b>396'081.70</b>
219.3000.00	Entschädigungen Schulpflege	60'000		60'000		69'257.06	
219.3002.00	Tag- und Sitzungsgelder	15'000		15'000		14'790.00	
219.3010.00	Besoldung Schulsekretariat	94'000		93'000		92'510.00	
219.3030.00	Sozialleistungen	22'000		5'300		23'011.01	
219.3100.00	Büromaterial und Drucksachen	38'800		46'500		25'389.61	
219.3170.00	Spesen					1'069.15	
219.3180.00	Dienstleistungen Dritter	22'000		14'000		10'787.35	
219.3181.00	Telefongebühren	6'000		6'000		6'337.55	
219.3190.00	Allgemeiner Sachaufwand	16'500		15'500		13'424.25	
219.3510.00	Entschädigungen an Kanton (Schulleitung)	114'700		166'500		139'505.72	
<b>220</b>	<b>Sonderschulung</b>	<b>1'439'800</b>		<b>1'406'200</b>		<b>1'224'296.33</b>	
	<b>Nettoergebnis</b>		<b>64'300</b>		<b>70'600</b>		<b>122'235.85</b>
			<b>1'375'500</b>		<b>1'335'600</b>		<b>1'102'060.48</b>
220.3002.00	Tag- und Sitzungsgelder					210.00	
220.3020.00	Besoldungen	253'400		248'200		260'120.85	
220.3030.00	Sozialleistungen	60'200		49'700		59'555.54	

## LAUFENDE RECHNUNG

Voranschlag

V LR Funktion detailliert

Nummer	Einzelkonti nach Funktionen Politische Gemeinde	Voranschlag 2013		Voranschlag 2012		Rechnung 2011	
		Aufwand	Ertrag	Aufwand	Ertrag	Aufwand	Ertrag
220.3100.00	Lehrmittel, Schulmaterial	4'000		4'000		556.90	
220.3180.00	Dienstleistungen Dritter	15'600		15'600		10'800.30	
220.3300.00	Debitorenverluste					424.00	
220.3520.00	Schulgelder an andere Gemeinden	858'900		841'000		686'095.29	
220.3620.00	Schulzweckverband	247'700		247'700		206'533.45	
220.4360.00	Rückerstattungen Dritter		64'300		70'600		52'394.85
220.4610.00	Staatsbeiträge						69'841.00
<b>3</b>	<b>Kultur und Freizeit</b>	<b>947'000</b>	<b>321'600</b>	<b>872'200</b>	<b>329'600</b>	<b>892'790.26</b>	<b>318'528.00</b>
	<b>Nettoergebnis</b>		<b>625'400</b>		<b>542'600</b>		<b>574'262.26</b>
<b>300</b>	<b>Kulturförderung</b>	<b>137'600</b>	<b>4'000</b>	<b>134'400</b>	<b>4'000</b>	<b>131'144.75</b>	<b>3'616.00</b>
	<b>Nettoergebnis</b>		<b>133'600</b>		<b>130'400</b>		<b>127'528.75</b>
300.3020.00	Entschädigungen (Mediothek)	70'000		70'000		67'532.05	
300.3030.00	Sozialleistungen (Mediothek)	11'000		10'000		11'083.00	
300.3100.00	Anschaffung Medien (Mediothek)	20'000		22'000		17'853.05	
300.3190.00	Allgemeiner Sachaufwand (Mediothek)	12'400		9'700		9'381.95	
300.3191.00	Bundesfeier, Bannumgang	9'200		7'700		7'201.50	
300.3650.00	Beiträge an Kulturelle Institutionen	15'000		15'000		18'093.20	
300.4360.00	Rückerstattungen Dritter (Mediothek)		4'000		4'000		3'616.00
<b>320</b>	<b>Massenmedien</b>	<b>62'000</b>		<b>62'000</b>		<b>54'237.70</b>	
	<b>Nettoergebnis</b>		<b>62'000</b>		<b>62'000</b>		<b>54'237.70</b>
320.3100.00	Publikationsorgane	62'000		62'000		54'237.70	
<b>330</b>	<b>Parkanlagen, Wanderwege</b>	<b>1'000</b>		<b>2'000</b>			
330.3140.00	Baulicher Unterhalt	1'000		2'000			
<b>340</b>	<b>Sport</b>	<b>239'200</b>		<b>225'400</b>		<b>230'276.38</b>	
	<b>Nettoergebnis</b>		<b>239'200</b>		<b>225'400</b>		<b>230'276.38</b>
340.3020.00	Besoldungen Primarschule	50'500		45'600		46'911.05	
340.3030.00	Sozialleistungen Primarschule	12'000		9'100		10'651.10	

## LAUFENDE RECHNUNG

Voranschlag

V LR Funktion detailliert

Nummer	Einzelkonti nach Funktionen Politische Gemeinde	Voranschlag 2013		Voranschlag 2012		Rechnung 2011	
		Aufwand	Ertrag	Aufwand	Ertrag	Aufwand	Ertrag
340.3100.00	Unterrichtsmaterial Primarschule	8'000		8'000		7'722.23	
340.3182.00	Sachversicherungen	300		300		252.00	
340.3190.00	Allgemeiner Sachaufwand	4'000					
340.3650.00	Beiträge an Sportvereine	28'000		26'000		28'340.00	
340.3910.00	Miete Primarschule (Benützung MZG)	136'400		136'400		136'400.00	
<b>341</b>	<b>Mehrzweckgebäude Leepünt</b>	<b>502'200</b>	<b>296'600</b>	<b>439'100</b>	<b>303'600</b>	<b>472'131.43</b>	<b>293'862.00</b>
	<b>Nettoergebnis</b>		<b>205'600</b>		<b>135'500</b>		<b>178'269.43</b>
341.3002.00	Tag- und Sitzungsgelder	100		100			
341.3010.00	Besoldungen	145'000		144'000		144'412.20	
341.3011.00	Badeaufsicht	48'000		48'000		49'340.25	
341.3030.00	Sozialleistungen	27'000		25'000		26'198.33	
341.3090.00	Allgemeiner Personalaufwand					125.00	
341.3100.00	Büromaterial und Drucksachen	500		500			
341.3110.00	Anschaffung Mobiliar und Geräte	47'500		7'000		813.00	
341.3121.00	Wasser, Energie, Heizung, Kehricht	50'000		35'000		63'387.15	
341.3122.00	Heizmaterial	50'000		35'000		53'702.40	
341.3130.00	Betriebs- und Verbrauchsmaterial	20'000		20'000		14'529.75	
341.3140.00	Liegenschaftunterhalt	66'800		72'500		74'876.55	
341.3150.00	Unterhalt Maschinen, Geräte	3'000		7'000		792.35	
341.3170.00	Spesen	300		500		106.80	
341.3180.00	Versicherungen	6'000		6'000		5'847.65	
341.3190.00	Allgemeiner Sachaufwand			500			
341.3900.00	Anteil Personalaufwand	38'000		38'000		38'000.00	
341.4270.00	Mietzinserträge		16'200		16'200		16'200.00
341.4340.00	Benützungsgebühren Hallenbad		20'000		22'000		19'873.50
341.4341.00	Benützung Saal und Turnhalle		17'000		22'000		14'707.50
341.4342.00	Benützung Tagungsraum		500		500		30.00
341.4390.00	Allgemeine Erträge		500		500		651.00
341.4900.00	Aufteilung Personalaufwand		56'000		56'000		56'000.00
341.4910.00	Mietzins Primarschule (Benützung MZG)		136'400		136'400		136'400.00
341.4911.00	Mietzins Tagesstrukturen		50'000		50'000		50'000.00



## LAUFENDE RECHNUNG

Voranschlag

V LR Funktion detailliert

Nummer	Einzelkonti nach Funktionen Politische Gemeinde	Voranschlag 2013		Voranschlag 2012		Rechnung 2011	
		Aufwand	Ertrag	Aufwand	Ertrag	Aufwand	Ertrag
<b>350</b>	<b>Übrige Freizeitgestaltung</b>	<b>5'000</b>	<b>21'000</b>	<b>9'300</b>	<b>22'000</b>	<b>5'000.00</b>	<b>21'050.00</b>
	<b>Nettoergebnis</b>	<b>16'000</b>		<b>12'700</b>		<b>16'050.00</b>	
350.3120.00	Wasser, Energie (Familiengarten)			4'000			
350.3180.01	Siedlungsentwässerungsgebühr			300			
350.3900.00	Anteil Personalaufwand	5'000		5'000		5'000.00	
350.4270.00	Pachtzinsen Familiengärten		20'000		20'000		20'030.00
350.4360.00	Rückerstattung Nebenkosten		1'000		2'000		1'020.00
<b>4</b>	<b>Gesundheit</b>	<b>410'500</b>		<b>481'400</b>		<b>813'043.93</b>	<b>63'917.90</b>
	<b>Nettoergebnis</b>		<b>410'500</b>		<b>481'400</b>		<b>749'126.03</b>
<b>400</b>	<b>Spitäler</b>					<b>447'989.30</b>	
	<b>Nettoergebnis</b>						<b>447'989.30</b>
400.3620.01	Spital Limmattal, Akutspital					320'699.00	
400.3621.00	Sockelbeiträge					127'290.30	
<b>410</b>	<b>Kranken- und Pflegeheime</b>			<b>112'000</b>			
	<b>Nettoergebnis</b>				<b>112'000</b>		
410.3620.00	Gesundheitszentr. Dielsdorf, Krankenhaus			112'000			
<b>415</b>	<b>Pflegefinanzierung Alters-/Pflegeheime</b>	<b>191'500</b>		<b>180'000</b>		<b>173'732.55</b>	<b>25'000.00</b>
	<b>Nettoergebnis</b>		<b>191'500</b>		<b>180'000</b>		<b>148'732.55</b>
415.3620.00	Beiträge an Leistungen der Langzeitpfl. Beiträge an Gemeinden und Zweckverbände	110'000		100'000		97'516.70	
415.3630.00	Beiträge an Leistungen der Langzeitpfl. Beiträge an eigene Anstalten/Betriebe	1'500				248.40	
415.3641.00	Beiträge an Leistungen der Akutpflege Beiträge an gemischtwirtsch. Unternehmen.					6'714.25	
415.3642.00	Beiträge an Leistungen der Langzeitpfl. Beiträge an gemischtwirtsch. Unternehmen.					1'016.55	
415.3650.00	Beiträge an Leistungen der Langzeitpfl. Beiträge an private Institutionen	80'000		80'000		68'236.65	
415.4610.00	Staatsbeitrag an die Langzeitpflege						25'000.00

## LAUFENDE RECHNUNG

Voranschlag

V LR Funktion detailliert

Nummer	Einzelkonti nach Funktionen Politische Gemeinde	Voranschlag 2013		Voranschlag 2012		Rechnung 2011	
		Aufwand	Ertrag	Aufwand	Ertrag	Aufwand	Ertrag
<b>440</b>	<b>Ambulante Krankenpflege</b>	<b>3'000</b>		<b>44'000</b>		<b>3'190.00</b>	<b>1'917.90</b>
	<b>Nettoergebnis</b>		<b>3'000</b>		<b>44'000</b>		<b>1'272.10</b>
440.3181.00	Dienstleistungen Dritter	3'000		2'500		3'190.00	
440.3650.01	Spitex Buchs-Dällikon			41'500			
440.4620.00	Zweckverband Spitex, Ertragsüberschuss						1'917.90
<b>445</b>	<b>Pflegefinanzierung ambulante Krankenpfl.</b>	<b>90'000</b>		<b>30'000</b>		<b>81'652.43</b>	<b>37'000.00</b>
	<b>Nettoergebnis</b>		<b>90'000</b>		<b>30'000</b>		<b>44'652.43</b>
445.3633.00	Beiträge an ambulante Krankenpflege Beiträge an eigene Anstalten/Betriebe	90'000		30'000		79'068.10	
445.3652.00	Beiträge an Leistungen der Akutpflege Beiträge an private Institutionen ...					20.50	
445.3653.00	Beiträge an ambulante Krankenpflege Beiträge an private Institutionen ...					2'563.83	
445.4610.00	Staatsbeitrag an Spitex-Pflegeleistungen						37'000.00
<b>450</b>	<b>Krankheitsbekämpfung</b>	<b>26'000</b>		<b>28'300</b>		<b>23'560.40</b>	
	<b>Nettoergebnis</b>		<b>26'000</b>		<b>28'300</b>		<b>23'560.40</b>
450.3620.00	Zweckverband Soziale Dienste (Sucht)	20'000		15'800		18'073.35	
450.3650.00	Beitrag an private Institutionen	6'000		12'500		5'487.05	
<b>460</b>	<b>Schulgesundheitsdienst</b>	<b>28'500</b>		<b>27'100</b>		<b>19'603.60</b>	
	<b>Nettoergebnis</b>		<b>28'500</b>		<b>27'100</b>		<b>19'603.60</b>
460.3002.00	Tag- und Sitzungsgelder					695.00	
460.3030.00	Sozialleistungen					103.60	
460.3180.00	Dienstleistungen Dritter (Arzt/Zahnarzt)	28'500		27'100		17'872.65	
460.3660.00	Beiträge an Private					932.35	
<b>470</b>	<b>Lebensmittelkontrolle</b>	<b>10'000</b>		<b>8'000</b>		<b>9'754.40</b>	
	<b>Nettoergebnis</b>		<b>10'000</b>		<b>8'000</b>		<b>9'754.40</b>
470.3010.00	Besoldung Kontrolleure	10'000		8'000		9'754.40	

## LAUFENDE RECHNUNG

Voranschlag

V LR Funktion detailliert

Nummer	Einzelkonti nach Funktionen Politische Gemeinde	Voranschlag 2013		Voranschlag 2012		Rechnung 2011	
		Aufwand	Ertrag	Aufwand	Ertrag	Aufwand	Ertrag
<b>490</b>	<b>Übriges Gesundheitswesen</b>	<b>61'500</b>		<b>52'000</b>		<b>53'561.25</b>	
	<b>Nettoergebnis</b>		<b>61'500</b>		<b>52'000</b>		<b>53'561.25</b>
490.3181.00	Transporte (Flughafensanität/TIXI)	25'000		18'000		17'420.00	
490.3190.00	Allgemeiner Sachaufwand	2'000				2'472.00	
490.3191.00	Ärztlicher Notfalldienst	7'500		7'000		6'669.25	
490.3900.00	Anteil Personalaufwand	27'000		27'000		27'000.00	
<b>5</b>	<b>Soziale Wohlfahrt</b>	<b>3'434'000</b>	<b>1'656'300</b>	<b>3'473'900</b>	<b>1'680'100</b>	<b>3'687'175.82</b>	<b>1'852'683.04</b>
	<b>Nettoergebnis</b>		<b>1'777'700</b>		<b>1'793'800</b>		<b>1'834'492.78</b>
<b>500</b>	<b>Sozialversicherung Allgemeines</b>	<b>46'200</b>	<b>38'200</b>	<b>46'100</b>	<b>29'100</b>	<b>46'410.55</b>	<b>47'965.40</b>
	<b>Nettoergebnis</b>		<b>8'000</b>		<b>17'000</b>	<b>1'554.85</b>	
500.3030.00	Verwaltungskostenbeitrag AHV	2'700		2'600		2'679.65	
500.3610.00	Beitrag FAK	31'000		31'000		31'230.90	
500.3900.00	Anteil Personalaufwand	12'500		12'500		12'500.00	
500.4360.00	Rückerstattung Familienzulagen		30'000		20'000		35'550.00
500.4510.00	Entschädigung AHV-Zweigstelle		8'200		9'100		12'415.40
<b>520</b>	<b>Krankenversicherung</b>	<b>382'000</b>	<b>397'100</b>	<b>492'000</b>	<b>492'000</b>	<b>509'775.05</b>	<b>504'770.10</b>
	<b>Nettoergebnis</b>	<b>15'100</b>				<b>5'004.95</b>	
520.3650.00	Beitrag Krankenkasse Sozialhilfempfänger	175'000		160'000		142'756.00	
520.3651.00	Beitrag Krankenkasse (Verlustscheine)			75'000		75'477.05	
520.3661.00	Beitrag Krankenkasse EL-Empfänger	200'000		250'000		282'856.00	
520.3662.00	Beitrag Krankenkasse BH-Empfänger	7'000		7'000		8'686.00	
520.4360.00	Prämienrückerst. Sozialhilfempfänger		15'000		18'000		15'832.00
520.4361.00	EL-Rückerstattung Krankenkassenprämie		2'000		2'000		1'336.00
520.4365.00	Eingelöste Verlustscheine KK-Prämien		1'500		8'000		15'980.40
520.4600.00	Bundesbeiträge		189'300		232'000		235'810.90
520.4610.00	Staatsbeiträge		189'300		232'000		235'810.80
<b>530</b>	<b>Zusatzleistungen zur AHV/IV</b>	<b>629'600</b>	<b>271'500</b>	<b>755'600</b>	<b>326'500</b>	<b>904'937.00</b>	<b>495'060.00</b>
	<b>Nettoergebnis</b>		<b>358'100</b>		<b>429'100</b>		<b>409'877.00</b>
530.3181.00	Fallpauschale	30'000		25'000		24'564.00	

## LAUFENDE RECHNUNG

Voranschlag

V LR Funktion detailliert

Nummer	Einzelkonti nach Funktionen Politische Gemeinde	Voranschlag 2013		Voranschlag 2012		Rechnung 2011	
		Aufwand	Ertrag	Aufwand	Ertrag	Aufwand	Ertrag
530.3190.00	Allgemeiner Sachaufwand	100		100			
530.3661.01	Betagte Ergänzungsleistungen	200'000		250'000		272'442.00	
530.3661.02	Hinterlassene Ergänzungsleistungen	2'500				6'770.00	
530.3661.03	Invalide Ergänzungsleistungen	300'000		300'000		401'344.00	
530.3662.02	Hinterlassene Beihilfen					1'414.00	
530.3662.03	Invalide Beihilfen	30'000		50'000		50'134.00	
530.3662.04	Betagte Beihilfen	30'000		60'000		67'569.00	
530.3664.01	KK Betagte	15'000		23'000		21'350.00	
530.3664.02	KK Hinterlassene			500			
530.3664.03	KK Invalide	15'000		40'000		52'350.00	
530.3900.00	Anteil Personalaufwand	7'000		7'000		7'000.00	
530.4361.00	Rückerstattung Ergänzungsleistungen		5'000		10'000		10'316.00
530.4362.00	Rückerstattung Beihilfen				5'000		
530.4364.00	EL-Krankheits- und Behinderungskosten		1'500		1'500		815.00
530.4610.00	Staatsbeiträge		265'000		310'000		483'929.00
<b>540</b>	<b>Jugend</b>	<b>149'000</b>		<b>135'000</b>		<b>113'567.15</b>	
	<b>Nettoergebnis</b>		<b>149'000</b>		<b>135'000</b>		<b>113'567.15</b>
540.3620.00	Beitrag Jugendsekretariat	144'000		130'000		109'860.00	
540.3650.00	Beiträge Jugendorganisationen	5'000		5'000		3'707.15	
<b>550</b>	<b>Invalidität</b>	<b>8'000</b>		<b>7'000</b>		<b>2'946.25</b>	
	<b>Nettoergebnis</b>		<b>8'000</b>		<b>7'000</b>		<b>2'946.25</b>
550.3650.00	Beiträge an Private Institutionen	5'000		4'000		2'946.25	
550.3650.01	Stiftung Pigna, Kloten	3'000		3'000			
<b>570</b>	<b>Altersheime</b>					<b>5'405.00</b>	<b>29'628.00</b>
	<b>Nettoergebnis</b>					<b>24'223.00</b>	
570.3520.00	Alters- und Pflegeheim Furttal					5'405.00	
570.4360.00	Rückerstattungen						29'628.00

## LAUFENDE RECHNUNG

Voranschlag

V LR Funktion detailliert

Nummer	Einzelkonti nach Funktionen Politische Gemeinde	Voranschlag 2013		Voranschlag 2012		Rechnung 2011	
		Aufwand	Ertrag	Aufwand	Ertrag	Aufwand	Ertrag
<b>580</b>	<b>Gesetzliche Wirtschaftliche Hilfe</b>	<b>1'679'600</b>	<b>687'000</b>	<b>1'501'000</b>	<b>580'000</b>	<b>1'588'626.95</b>	<b>520'529.70</b>
	<b>Nettoergebnis</b>		<b>992'600</b>		<b>921'000</b>		<b>1'068'097.25</b>
580.3010.00	Besoldungen (Arbeit S'hilfeempfänger)	30'000		5'000		11'107.00	
580.3030.00	Sozialleistungen	2'600		1'000		1'934.35	
580.3180.00	ORS, Asylantenbetreuung	15'000					
580.3661.00	Wirtschaftliche Hilfe Kantonsbürger	450'000		450'000		411'660.80	
580.3663.00	Übrige CH-Bürger mit vollem Kostenersatz	12'000		5'000		954.60	
580.3665.00	Übrige CH-Bürger ohne Kostenersatz	600'000		700'000		760'727.45	
580.3666.00	Ausländer mit vollem Kostenersatz	120'000		40'000		33'358.95	
580.3667.00	Ausländer ohne Kostenersatz	450'000		300'000		368'883.80	
580.4361.00	Rückerstattung Kantonsbürger		100'000		100'000		86'514.15
580.4363.00	Schweizer mit vollem Kostenersatz		12'000		5'000		6'938.55
580.4365.00	Schweizer ohne Kostenersatz		210'000		210'000		205'776.85
580.4366.00	Ausländer mit vollem Kostenersatz		120'000		40'000		21'156.65
580.4367.00	Ausländer ohne Kostenersatz		180'000		160'000		157'120.50
580.4610.00	Staatsbeiträge		65'000		65'000		43'023.00
<b>581</b>	<b>Freiwillige Wirtschaftliche Hilfe</b>	<b>7'000</b>		<b>6'000</b>		<b>5'992.35</b>	
	<b>Nettoergebnis</b>		<b>7'000</b>		<b>6'000</b>		<b>5'992.35</b>
581.3665.00	Übrige Schweizerbürger	4'000		3'000		5'576.80	
581.3666.00	Ausländer	3'000		3'000		415.55	
<b>586</b>	<b>Arbeitsintegrationsprogramme</b>	<b>14'700</b>		<b>18'800</b>		<b>8'262.10</b>	
	<b>Nettoergebnis</b>		<b>14'700</b>		<b>18'800</b>		<b>8'262.10</b>
586.3180.00	Dienstleistungen Dritter	1'000		2'000			
586.3620.00	Zweckverband Sozialdienste (Etcetera)	8'700		11'800		8'113.10	
586.3620.01	Arbeitscoaching intern	5'000		5'000		149.00	
<b>588</b>	<b>Asylbewerberbetreuung</b>	<b>222'200</b>	<b>210'000</b>	<b>207'200</b>	<b>200'000</b>	<b>208'881.95</b>	<b>196'867.84</b>
	<b>Nettoergebnis</b>		<b>12'200</b>		<b>7'200</b>		<b>12'014.11</b>
588.3180.00	ORS, Asylantenbetreuung	25'000		20'000		20'396.56	
588.3666.00	Leistungen an Asylanten	190'000		180'000		181'436.59	
588.3666.01	Uebriger Aufwand Asylanten	200		200		48.80	

## LAUFENDE RECHNUNG

Voranschlag

V LR Funktion detailliert

Nummer	Einzelkonti nach Funktionen Politische Gemeinde	Voranschlag 2013		Voranschlag 2012		Rechnung 2011	
		Aufwand	Ertrag	Aufwand	Ertrag	Aufwand	Ertrag
588.3900.00	Anteil Personalaufwand	7'000		7'000		7'000.00	
588.4360.00	Rückerstattungen Dritter (ORS)		20'000		20'000		21'894.85
588.4366.00	Rückerstattung Asylanten		190'000		180'000		174'972.99
<b>589</b>	<b>Übrige Fürsorge</b>	<b>295'700</b>	<b>52'500</b>	<b>305'200</b>	<b>52'500</b>	<b>292'371.47</b>	<b>57'862.00</b>
	<b>Nettoergebnis</b>		<b>243'200</b>		<b>252'700</b>		<b>234'509.47</b>
589.3000.00	Entschädigung Sozialbehörde	12'000		12'000		12'132.00	
589.3002.00	Tag- und Sitzungsgelder	7'000		7'000		4'220.00	
589.3030.00	Sozialleistungen	1'000		1'000		874.62	
589.3100.00	Fachliteratur, Zeitschriften	2'000		2'000		984.00	
589.3160.00	Wohnungsmieten			6'000		7'960.00	
589.3170.00	Spesen	500		500			
589.3190.00	Allgemeiner Sachaufwand	12'500		10'000		20'461.45	
589.3620.00	Zweckverband Sozialdienste (Verwaltung)	16'500		18'500		14'374.50	
589.3650.00	Beiträge an Altersveranstaltungen	10'000		10'000		7'728.40	
589.3651.00	Beiträge an Private Institutionen	2'000		2'000		1'950.00	
589.3651.01	Besuchsdienst	2'200		2'200		1'844.00	
589.3660.00	Alimentenbevorschussungen	100'000		100'000		91'942.10	
589.3661.01	AHV-Beiträge Nichterwerbstätige	6'000		10'000		14'452.40	
589.3662.00	Kleinkinderbetreuungsbeiträge	25'000		25'000		14'448.00	
589.3900.00	Anteil Personalaufwand	99'000		99'000		99'000.00	
589.4360.00	Alimentenrückerstattungen		50'000		50'000		54'742.55
589.4611.00	Verwaltungskosten		2'500		2'500		3'119.45
<b>6</b>	<b>Verkehr</b>	<b>731'300</b>	<b>287'600</b>	<b>758'500</b>	<b>302'600</b>	<b>758'963.74</b>	<b>290'849.00</b>
	<b>Nettoergebnis</b>		<b>443'700</b>		<b>455'900</b>		<b>468'114.74</b>
<b>610</b>	<b>Staatsstrassen</b>	<b>16'500</b>	<b>25'000</b>	<b>16'500</b>	<b>40'000</b>	<b>16'500.00</b>	<b>21'400.80</b>
	<b>Nettoergebnis</b>	<b>8'500</b>		<b>23'500</b>		<b>4'900.80</b>	
610.3900.00	Anteil Personalaufwand	13'500		13'500		13'500.00	
610.3910.00	Anteil Sachaufwand	3'000		3'000		3'000.00	
610.4510.00	Rückerstattung Kanton		25'000		40'000		21'400.80

## LAUFENDE RECHNUNG

Voranschlag

V LR Funktion detailliert

Nummer	Einzelkonti nach Funktionen Politische Gemeinde	Voranschlag 2013		Voranschlag 2012		Rechnung 2011	
		Aufwand	Ertrag	Aufwand	Ertrag	Aufwand	Ertrag
<b>620</b>	<b>Gemeindestrassen</b>	<b>593'300</b>	<b>262'600</b>	<b>590'000</b>	<b>262'600</b>	<b>583'488.04</b>	<b>269'448.20</b>
	<b>Nettoergebnis</b>		<b>330'700</b>		<b>327'400</b>		<b>314'039.84</b>
620.3002.00	Tag- und Sitzungsgelder	500		500		260.00	
620.3010.00	Besoldung Strassenpersonal	252'000		250'000		254'915.35	
620.3030.00	Sozialleistungen	43'000		43'000		41'656.89	
620.3060.00	Dienstkleider	4'000		4'000		3'614.50	
620.3090.00	Allgemeiner Personalaufwand			1'200			
620.3111.00	Anschaffung Maschinen und Geräte	8'700		26'000		8'993.60	
620.3113.00	Anschaffung Mobiliar	2'000		500			
620.3131.00	Betriebs- und Verbrauchsmaterial	21'000		20'000		21'017.65	
620.3132.00	Werkzeug und Werkzeugeschirr	1'000		1'000			
620.3133.00	Strassentafeln und Hausnummern	1'000		1'000		1'327.95	
620.3141.00	Winterdienst	30'000		30'000		30'841.05	
620.3142.00	Strassenreinigung	25'000		25'000		28'028.60	
620.3143.00	Strassenbeleuchtung und -unterhalt	45'000		40'000		45'254.60	
620.3144.00	Baulicher Strassenunterhalt	50'000		50'000		52'927.25	
620.3144.01	Belags- und Grabenflücke für Dritte	500		2'000			
620.3144.03	Unterhalt Strassenränder	3'000					
620.3145.00	Strassenmarkierung und Signalisation	3'000		7'000		361.80	
620.3150.00	Unterhalt Maschinen, Geräte	2'000		2'000		2'086.00	
620.3151.00	Unterhalt Fahrzeuge	11'000		10'000		14'006.50	
620.3160.00	Benützungskosten Fahrzeuge und Maschinen	9'200		500		615.60	
620.3170.00	Spesen	500		500		353.80	
620.3180.02	Siedlungsentwässerungsgebühr	29'500		27'000		29'483.65	
620.3181.00	Telefon (Natel)	3'000		3'000		3'027.85	
620.3182.00	Haftpflicht- und Motorfahrzeugversicher.	8'800		6'800		5'772.80	
620.3183.00	Motorfahrzeugsteuer	500				495.00	
620.3190.00	Allgemeiner Sachaufwand	500		500			
620.3190.10	Nachtparkgebühren, allgemeiner Aufwand	3'600		3'500		3'447.60	
620.3900.00	Anteil Personalaufwand	35'000		35'000		35'000.00	
620.4340.00	Nachtparkgebühren		55'000		55'000		59'313.50
620.4341.00	Belags- und Grabenflücke von Dritten		2'000		2'000		4'311.10
620.4360.00	Rückerstattungen Dritter		4'000		4'000		3'956.10

## LAUFENDE RECHNUNG

Voranschlag

V LR Funktion detailliert

Nummer	Einzelkonti nach Funktionen Politische Gemeinde	Voranschlag 2013		Voranschlag 2012		Rechnung 2011	
		Aufwand	Ertrag	Aufwand	Ertrag	Aufwand	Ertrag
620.4390.00	Übrige Entgelte		100		100		367.50
620.4900.00	Anteil Personalaufwand		188'500		188'500		188'500.00
620.4910.00	Anteil Sachaufwand		13'000		13'000		13'000.00
<b>640</b>	<b>Bundesbahnen</b>	<b>19'000</b>		<b>19'000</b>		<b>18'179.70</b>	
	<b>Nettoergebnis</b>		<b>19'000</b>		<b>19'000</b>		<b>18'179.70</b>
640.3140.00	Kostenbeteiligung Bahnhof Buchs	15'000		15'000		15'000.00	
640.3640.00	Gleiskonsortium Industriestammgleis	4'000		4'000		3'179.70	
<b>650</b>	<b>Regionalverkehr</b>	<b>102'500</b>		<b>133'000</b>		<b>140'796.00</b>	
	<b>Nettoergebnis</b>		<b>102'500</b>		<b>133'000</b>		<b>140'796.00</b>
650.3610.00	Defizitbeiträge Verkehrsverbund	92'500		118'000		131'724.00	
650.3611.00	Schulbus Dällikon-Buchs	10'000		15'000		9'072.00	
<b>7</b>	<b>Umwelt und Raumordnung</b>	<b>2'311'700</b>	<b>2'144'600</b>	<b>2'170'500</b>	<b>2'016'900</b>	<b>1'963'810.45</b>	<b>1'821'114.51</b>
	<b>Nettoergebnis</b>		<b>167'100</b>		<b>153'600</b>		<b>142'695.94</b>
<b>700</b>	<b>Wasserversorgung</b>	<b>9'500</b>		<b>7'000</b>		<b>8'579.61</b>	
	<b>Nettoergebnis</b>		<b>9'500</b>		<b>7'000</b>		<b>8'579.61</b>
700.3120.00	Wasserverbrauch öffentliche Brunnen	3'000		3'000		7'267.07	
700.3121.00	Klägebüher öffentliche Brunnen	4'000		1'000			
700.3140.00	Unterhalt öffentliche Brunnen	2'500		3'000		1'312.54	
<b>701</b>	<b>Wasserwerk</b>	<b>876'900</b>	<b>876'900</b>	<b>877'800</b>	<b>877'800</b>	<b>786'065.94</b>	<b>786'065.94</b>
701.3002.00	Tag- und Sitzungsgelder	200		200			
701.3100.00	Büromaterial, Drucksachen, Fachliteratur	500		1'000		23.98	
701.3110.00	Anschaffung Maschinen und Geräte	32'200		1'000		608.98	
701.3111.00	Anschaffung/Unterhalt Hydranten	31'000		28'000		15'791.02	
701.3112.00	Softwareunterhalt Gebührenfakturierung	2'000		2'000		4'584.54	
701.3121.00	Ankauf Wasser GWF	320'000		345'000		327'797.07	
701.3122.00	Energie Pumpenanlagen	4'500		4'000		4'446.52	
701.3130.00	Betriebs- und Verbrauchsmaterial	500		500		288.58	
701.3140.00	Unterhalt Quelfassungen	3'000		15'000		1'518.23	



## LAUFENDE RECHNUNG

Voranschlag

V LR Funktion detailliert

Nummer	Einzelkonti nach Funktionen Politische Gemeinde	Voranschlag 2013		Voranschlag 2012		Rechnung 2011	
		Aufwand	Ertrag	Aufwand	Ertrag	Aufwand	Ertrag
701.3141.00	Unterhalt Reservoir und Pumpanlagen	2'000		6'000		112.69	
701.3141.01	Unterhalt Reservoir Sandrüti	1'500		10'000		1'537.64	
701.3141.02	Unterhalt Reservoir auf der Mauer	1'000		2'500		1'695.70	
701.3142.00	Unterhalt Leitungsnetz	35'000		25'000		28'759.21	
701.3153.00	Wasseruhren (Ankauf, Unterhalt)	5'000		10'000		45.00	
701.3180.00	Generelles Wasserversorgungsprojekt, GWP	500		500			
701.3180.01	Dienstleistungen Dritter (Bauamt)	9'000		5'000		3'343.35	
701.3181.00	Trinkwasserproben	10'000		10'000		8'738.42	
701.3182.00	Mehrwertsteuer, Kürzung Vorsteuer	1'000		1'100		1'022.52	
701.3183.00	PTT-Gebühr, Fernsteuerung	500		500		412.04	
701.3190.00	Allgemeiner Sachaufwand	1'500		1'000		1'460.90	
701.3800.00	Einlage Ausgleichskonto Wasser	178'700		165'200		151'980.74	
701.3900.00	Anteil Personalaufwand	135'000		135'000		135'000.00	
701.3910.00	Anteil Sachaufwand	26'500		26'500		26'500.00	
701.3920.00	Anteil Kapitalzinsen	16'800		13'800		16'866.00	
701.3930.00	Aufteilung Abschreibungen VV	59'000		69'000		53'532.81	
701.4290.00	Zinsgutschrift Spezialfinanzierung		17'400		15'800		12'901.05
701.4341.00	Wasserabgabe an Private		728'500		713'000		651'628.58
701.4343.00	Wasserabgabe Bauwasser		1'000		2'000		
701.4344.00	Wasserabgabe öffentliche Einrichtungen		2'000		4'000		
701.4345.00	Wasserzählermiete und Grundgebühren		55'000		55'000		54'199.50
701.4510.00	Hydrantenbeitrag GVZ		14'000		14'000		13'804.00
701.4800.00	Entnahme Ausgleichskonto Wasser		59'000		74'000		53'532.81
<b>710</b>	<b>Abwasserbeseitigung</b>	<b>690'000</b>	<b>690'000</b>	<b>550'600</b>	<b>550'600</b>	<b>469'234.11</b>	<b>469'234.11</b>
710.3112.00	Softwareunterhalt Gebührenfakturierung	1'000		2'000			
710.3130.00	Wasser Kanalreinigung	2'000		3'000			
710.3140.00	Baulicher Unterhalt Kanalisationsnetz	25'000		25'000		14'865.22	
710.3180.00	Dienstleistungen Dritter	3'000		3'000		2'206.67	
710.3180.01	Dienstleistungen Dritter (Bauamt)	3'000		5'000		6'597.26	
710.3182.00	Mehrwertsteuer, Kürzung Vorsteuer	3'500		3'500		3'750.70	
710.3190.00	Allgemeiner Sachaufwand			2'000			
710.3620.00	Beitrag ARA Buchs-Dällikon	270'500		271'800		277'756.48	

## LAUFENDE RECHNUNG

Voranschlag

V LR Funktion detailliert

Nummer	Einzelkonti nach Funktionen Politische Gemeinde	Voranschlag 2013		Voranschlag 2012		Rechnung 2011	
		Aufwand	Ertrag	Aufwand	Ertrag	Aufwand	Ertrag
710.3800.00	Einlage Ausgleichskonto Abwasser	119'600		126'600		112'256.26	
710.3900.00	Anteil Personalaufwand	30'000		30'000		30'000.00	
710.3900.01	Abgabe Gewässerunterhalt	35'000		25'000		6'331.50	
710.3910.00	Anteil Sachaufwand	1'500		1'500		1'500.00	
710.3920.00	Anteil Kapitalzinsen	10'900		2'200		720.00	
710.3930.00	Aufteilung Abschreibungen VV	185'000		50'000		13'250.02	
710.4290.00	Zinsgutschrift Spezialfinanzierung		51'000		48'100		49'638.00
710.4341.00	Abwasserklärgebühren		304'000		294'500		251'838.24
710.4341.01	Siedlungsentwässerungsgebühr		150'000		150'000		154'507.85
710.4800.00	Entnahme Ausgleichskonto Abwasser		185'000		58'000		13'250.02
<b>720</b>	<b>Abfallbeseitigung</b>	<b>539'700</b>	<b>539'700</b>	<b>542'000</b>	<b>542'000</b>	<b>540'528.24</b>	<b>540'528.24</b>
720.3110.00	Anschaffung Geräte und Einrichtung	5'000		5'000			
720.3112.00	Softwareunterhalt Gebührenfakturierung	2'500		2'500		1'162.22	
720.3130.00	Verbrauchsmaterial	500		500			
720.3160.00	Benützungskosten, Mieten, Entschädigung	8'500		8'500		6'983.54	
720.3181.00	Abfuhrkosten	197'000		184'000		175'337.37	
720.3182.00	Mehrwertsteuer, Kürzung Vorsteuer	1'000		1'000		745.19	
720.3184.00	Kehrichtverwertung	201'500		206'500		191'107.40	
720.3190.00	Allgemeiner Sachaufwand (Publikationen)	7'300		7'300		4'350.82	
720.3510.00	Beitrag Kanton Sonderabfall	2'200		4'500		4'326.00	
720.3800.00	Einlage Ausgleichskonto Abfall	33'200		41'200		75'515.70	
720.3900.00	Anteil Personalaufwand	61'000		61'000		61'000.00	
720.3910.00	Sachaufwand Abfallsammelstelle	18'500		18'500		18'500.00	
720.3910.01	Anteil Sachaufwand	1'500		1'500		1'500.00	
720.4290.00	Zinsgutschrift Spezialfinanzierung		12'100		9'500		9'454.05
720.4310.00	Kontrollgebühren		500		500		92.59
720.4340.00	Kehrichtabfuhrgebühren		507'000		503'000		498'737.90
720.4349.00	Entschädigung VEG Altglas		9'000		9'000		10'060.05
720.4360.00	Rückerstattungen Dritter		11'100		20'000		22'183.65

## LAUFENDE RECHNUNG

Voranschlag

V LR Funktion detailliert

Nummer	Einzelkonti nach Funktionen Politische Gemeinde	Voranschlag 2013		Voranschlag 2012		Rechnung 2011	
		Aufwand	Ertrag	Aufwand	Ertrag	Aufwand	Ertrag
<b>740</b>	<b>Friedhof und Bestattung</b>	<b>92'300</b>	<b>1'000</b>	<b>86'100</b>	<b>1'000</b>	<b>88'175.20</b>	<b>410.42</b>
	<b>Nettoergebnis</b>		<b>91'300</b>		<b>85'100</b>		<b>87'764.78</b>
740.3131.00	Särge, Urnen, Grabkreuze, Pflanzen	8'000		8'000		8'996.95	
740.3180.00	Kremation, Transport, Grabunterhalt,	19'000		17'500		21'987.00	
740.3620.00	Beitrag Zweckverband Friedhof	58'300		53'600		50'191.25	
740.3900.00	Anteil Personalaufwand	7'000		7'000		7'000.00	
740.4360.00	Rückerstattungen Dritter		1'000		1'000		410.42
<b>750</b>	<b>Unterhalt öffentlicher Gewässer</b>	<b>47'000</b>	<b>37'000</b>	<b>50'000</b>	<b>27'500</b>	<b>25'546.10</b>	<b>7'692.90</b>
	<b>Nettoergebnis</b>		<b>10'000</b>		<b>22'500</b>		<b>17'853.20</b>
750.3180.00	Dienstleistungen Dritter	35'000		35'000		14'187.80	
750.3181.00	Unterhalt Schnäggenbach	2'000		5'000		1'358.30	
750.3900.00	Anteil Personalaufwand	10'000		10'000		10'000.00	
750.4520.00	Rückerstattung Regensdorf, Schnäggenbach		2'000		2'500		1'361.40
750.4900.00	Entgelt Abwasserbeseitigung		35'000		25'000		6'331.50
<b>770</b>	<b>Naturschutz</b>	<b>1'000</b>		<b>2'000</b>			
	<b>Nettoergebnis</b>		<b>1'000</b>		<b>2'000</b>		
770.3140.00	Unterhalt Naturschutzgebiete, Biotope	1'000		2'000			
<b>780</b>	<b>Übriger Umweltschutz</b>	<b>22'000</b>		<b>22'500</b>		<b>24'285.85</b>	
	<b>Nettoergebnis</b>		<b>22'000</b>		<b>22'500</b>		<b>24'285.85</b>
780.3110.00	Anschaffung Mobilien, Geräte	1'500		2'500			
780.3130.00	Betriebs- und Verbrauchsmaterial	4'000		4'000		787.65	
780.3150.00	Unterhalt Maschinen, Geräte, Fahrzeuge			1'000		3'285.35	
780.3180.00	Kadaververnichtung	4'500		1'000		3'109.75	
780.3182.00	Flugemissionsbekämpfung					7'103.10	
780.3185.00	Bekämpfung Lärm/Immissionen Luftverkehr	2'000		4'000			
780.3900.00	Anteil Personalaufwand	10'000		10'000		10'000.00	
<b>790</b>	<b>Raumordnung</b>	<b>33'300</b>		<b>32'500</b>	<b>18'000</b>	<b>21'395.40</b>	<b>17'182.90</b>
	<b>Nettoergebnis</b>		<b>33'300</b>		<b>14'500</b>		<b>4'212.50</b>
790.3100.00	Büromaterial, Drucksachen, Fachliteratur	500		500		442.55	

## LAUFENDE RECHNUNG

Voranschlag

V LR Funktion detailliert

Nummer	Einzelkonti nach Funktionen Politische Gemeinde	Voranschlag 2013		Voranschlag 2012		Rechnung 2011	
		Aufwand	Ertrag	Aufwand	Ertrag	Aufwand	Ertrag
790.3180.00	Planungs- und Projektierungsausgaben	10'000		10'000		3'180.75	
790.3640.00	Beitrag Regionalplanung	22'800		22'000		17'772.10	
790.4360.01	Sekretariat ZPF				18'000		17'182.90
<b>8</b>	<b>Volkswirtschaft</b>	<b>134'400</b>	<b>383'400</b>	<b>72'700</b>	<b>379'400</b>	<b>56'429.51</b>	<b>386'187.30</b>
	<b>Nettoergebnis</b>	<b>249'000</b>		<b>306'700</b>		<b>329'757.79</b>	
<b>800</b>	<b>Landwirtschaft</b>	<b>11'400</b>	<b>1'000</b>	<b>12'700</b>	<b>1'000</b>	<b>10'996.45</b>	<b>1'388.50</b>
	<b>Nettoergebnis</b>		<b>10'400</b>		<b>11'700</b>		<b>9'607.95</b>
800.3002.00	Sitzungs- und Taggelder (Ackerbauleiter)	500		800			
800.3010.00	Besoldungen	1'500		2'000		933.10	
800.3030.00	Sozialleistungen	200		200		60.65	
800.3170.00	Spesen	200		200		157.00	
800.3180.00	Dienstleistungen Dritter	1'500		2'000		1'191.00	
800.3610.00	Vernetzungsbeiträge					1'169.00	
800.3650.01	Unterhaltsgenossenschaft, Gen.-Beitrag	7'000		7'000		7'000.00	
800.3650.02	Unterhaltsgenossensch., Unterh.-Beitrag	500		500		485.70	
800.4360.00	Rückerstattungen Dritter		1'000		1'000		1'388.50
<b>810</b>	<b>Forstwirtschaft</b>	<b>117'000</b>		<b>54'000</b>		<b>39'433.06</b>	
	<b>Nettoergebnis</b>		<b>117'000</b>		<b>54'000</b>		<b>39'433.06</b>
810.3140.00	Unterhalt Waldstrassen	104'000		40'000		29'683.10	
810.3620.00	Beitrag Forstrevier Furttal	13'000		14'000		9'749.96	
<b>813</b>	<b>Unterhalt Forststrassen</b>	<b>6'000</b>		<b>6'000</b>		<b>6'000.00</b>	
	<b>Nettoergebnis</b>		<b>6'000</b>		<b>6'000</b>		<b>6'000.00</b>
813.3900.00	Anteil Personalaufwand	6'000		6'000		6'000.00	
<b>820</b>	<b>Jagd und Fischerei</b>		<b>400</b>		<b>400</b>		<b>443.80</b>
	<b>Nettoergebnis</b>	<b>400</b>		<b>400</b>		<b>443.80</b>	
820.4410.00	Jagdpachtzins		400		400		443.80

## LAUFENDE RECHNUNG

Voranschlag

V LR Funktion detailliert

Nummer	Einzelkonti nach Funktionen Politische Gemeinde	Voranschlag 2013		Voranschlag 2012		Rechnung 2011	
		Aufwand	Ertrag	Aufwand	Ertrag	Aufwand	Ertrag
<b>840</b>	<b>Industrie, Gewerbe, Handel</b>		<b>292'000</b>		<b>288'000</b>		<b>289'239.95</b>
	<b>Nettoergebnis</b>	<b>292'000</b>		<b>288'000</b>		<b>289'239.95</b>	
840.4490.00	Gewinnausschüttung ZKB		292'000		288'000		289'239.95
<b>860</b>	<b>Energieversorgung</b>		<b>90'000</b>		<b>90'000</b>		<b>95'115.05</b>
	<b>Nettoergebnis</b>	<b>90'000</b>		<b>90'000</b>		<b>95'115.05</b>	
860.4610.00	Ausgleichsvergütung EKZ		90'000		90'000		95'115.05
<b>9</b>	<b>Finanzen und Steuern</b>	<b>2'892'700</b>	<b>13'340'400</b>	<b>4'812'000</b>	<b>15'104'400</b>	<b>3'625'438.93</b>	<b>13'290'363.97</b>
	<b>Nettoergebnis</b>	<b>10'447'700</b>		<b>10'292'400</b>		<b>9'664'925.04</b>	
<b>900</b>	<b>Gemeindesteuern</b>	<b>172'700</b>	<b>9'628'100</b>	<b>146'000</b>	<b>9'616'500</b>	<b>113'502.60</b>	<b>10'838'554.37</b>
	<b>Nettoergebnis</b>	<b>9'455'400</b>		<b>9'470'500</b>		<b>10'725'051.77</b>	
900.3290.00	Steuerskonti, Zinsausgaben	49'800		46'500		51'587.95	
900.3291.00	Zinsausgaben Grundsteuern					1'842.15	
900.3300.00	Abschreibungen Steuern	100'000		75'000		39'220.60	
900.3510.00	Steuerbezugskosten Kanton	14'500		16'000		13'722.55	
900.3515.00	Hundeabgaben, Kostenanteil Kanton	5'400		5'500		4'575.00	
900.3520.00	Steuerbezugskosten Gemeinde	3'000		3'000		2'554.35	
900.4000.00	Ordentliche Steuern Rechnungsjahr		7'055'000		7'225'000		7'866'179.30
900.4002.00	Ordentliche Steuern frühere Jahre		1'545'000		1'375'000		1'770'975.30
900.4003.00	Personalsteuern		72'000		72'000		72'056.30
900.4004.00	Quellensteuern		199'000		165'000		267'501.55
900.4006.00	Aktive Steuerauscheidungen		226'000		256'000		166'242.45
900.4007.00	Passive Steuerauscheidungen		-162'000		-180'000		-122'948.80
900.4008.00	Pauschale Steueranrechnungen		-2'300		-2'000		-3'326.50
900.4009.00	Nachsteuern und Bussen						66'510.11
900.4030.00	Grundstückgewinnsteuern		320'000		350'000		342'132.05
900.4061.00	Hundeabgaben		27'000		25'500		27'730.00
900.4210.00	Zinsen Gemeindesteuern		109'000		92'000		143'717.55
900.4211.00	Zinsen Grundsteuern						14.50
900.4510.00	Bezugsentschädigung Staat		132'700		132'000		133'260.00
900.4520.00	Bezugsentschädigung Gemeinden		106'700		106'000		108'510.56

## LAUFENDE RECHNUNG

Voranschlag

V LR Funktion detailliert

Nummer	Einzelkonti nach Funktionen Politische Gemeinde	Voranschlag 2013		Voranschlag 2012		Rechnung 2011	
		Aufwand	Ertrag	Aufwand	Ertrag	Aufwand	Ertrag
<b>920</b>	<b>Finanzausgleich</b>	<b>274'000</b>	<b>1'244'000</b>	<b>382'000</b>	<b>1'681'000</b>		
	<b>Nettoergebnis</b>	<b>970'000</b>		<b>1'299'000</b>			
920.3520.00	Finanzausgleichsanteil (OS Regensdorf)	274'000		382'000			
920.4450.00	Ressourcenausgleichsbeitrag		1'244'000		1'681'000		
<b>930</b>	<b>Einnahmenanteile</b>		<b>2'400</b>		<b>3'200</b>		<b>1'591.30</b>
	<b>Nettoergebnis</b>	<b>2'400</b>		<b>3'200</b>		<b>1'591.30</b>	
930.4490.00	Anteil CO2-Abgabe		2'400		3'200		1'591.30
<b>940</b>	<b>Kapitaldienst</b>	<b>400'900</b>	<b>956'400</b>	<b>439'500</b>	<b>1'041'800</b>	<b>461'014.94</b>	<b>1'124'643.07</b>
	<b>Nettoergebnis</b>	<b>555'500</b>		<b>602'300</b>		<b>663'628.13</b>	
940.3180.00	Bank- und PC-Gebühren	8'600		8'700		8'306.08	
940.3180.01	PC-Gebühren ASR	200		300		124.81	
940.3220.00	Zinsen langfristige Schulden	311'600		357'100		380'590.95	
940.3290.00	Zinsen Spezialfinanzierungen	80'500		73'400		71'993.10	
940.4200.00	Bankkontokorrentzinsen		25'000		25'000		11'538.06
940.4211.00	Zinsen Fest-/Callgelder		10'000				
940.4212.00	Verzugszinsen		1'400		1'600		14'670.55
940.4213.00	Allgemeine Zinserträge		11'500		6'200		17'266.31
940.4920.00	Aufteilung Kapitalzinsen		908'500		1'009'000		1'081'168.15
<b>941</b>	<b>Buchgewinne und -verluste</b>				<b>1'385'000</b>		
	<b>Nettoergebnis</b>			<b>1'385'000</b>			
941.4240.00	Buchgewinne				1'385'000		
<b>942</b>	<b>Grundeigentum Finanzvermögen</b>	<b>907'800</b>	<b>1'265'500</b>	<b>1'025'500</b>	<b>1'257'900</b>	<b>1'095'321.10</b>	<b>1'258'792.40</b>
	<b>Nettoergebnis</b>	<b>357'700</b>		<b>232'400</b>		<b>163'471.30</b>	
942.3140.00	Allgemeiner Liegenschaftenunterhalt	500		1'000			
942.3141.00	Baulicher Liegenschaftenunterhalt	5'000		5'000		1'636.70	
942.3142.00	Baulicher Unterhalt Grundstücke					1'168.00	
942.3142.01	Baulicher Unterhalt Altlasten	5'000		10'000		12'400.35	
942.3180.00	Versicherungen	500		500		533.90	
942.3900.00	Anteil Personalaufwand	16'000		16'000		16'000.00	

## LAUFENDE RECHNUNG

Voranschlag

V LR Funktion detailliert

Nummer	Einzelkonti nach Funktionen Politische Gemeinde	Voranschlag 2013		Voranschlag 2012		Rechnung 2011	
		Aufwand	Ertrag	Aufwand	Ertrag	Aufwand	Ertrag
942.3920.00	Anteil Kapitalzinsen	880'800		993'000		1'063'582.15	
942.4231.00	Mietzinsen		8'500		8'900		8'448.00
942.4232.00	Baurechtszinsen		1'207'000		1'199'000		1'199'152.90
942.4233.00	Pachtzinsen		50'000		50'000		51'191.50
<b>990</b>	<b>Abschreibungen</b>	<b>1'137'300</b>	<b>244'000</b>	<b>903'000</b>	<b>119'000</b>	<b>874'236.70</b>	<b>66'782.83</b>
	<b>Nettoergebnis</b>		<b>893'300</b>		<b>784'000</b>		<b>807'453.87</b>
990.3300.00	Abschreibungen FV (Debitorenverluste)	4'000		2'000		7'608.32	
990.3310.00	Ordentliche Abschreibungen VV	1'080'000		901'000		866'628.38	
990.3320.00	Zusätzliche Abschreibungen VV	53'300					
990.4930.00	Aufteilung Abschreibungen VV		244'000		119'000		66'782.83
<b>999</b>	<b>Abschluss</b>			<b>1'916'000</b>		<b>1'081'363.59</b>	
	<b>Nettoergebnis</b>				<b>1'916'000</b>		<b>1'081'363.59</b>
999.9120.00	Ertragsüberschuss			1'916'000		1'081'363.59	

**INVESTITIONSRECHNUNG**

Voranschlag

V IR Arten VV+FV

Nummer	Artengliederung Politische Gemeinde	Voranschlag 2013		Voranschlag 2012		Rechnung 2011	
		Ausgaben	Einnahmen	Ausgaben	Einnahmen	Ausgaben	Einnahmen
	<b>INVESTITIONSRECHNUNG</b>	<b>2'855'000</b>	<b>120'000</b>	<b>7'228'000</b>	<b>5'861'000</b>	<b>851'318.86</b>	<b>851'318.86</b>
	<b>Nettoergebnis</b>		<b>2'735'000</b>		<b>1'367'000</b>		
	<b>Investitionen im Verwaltungsvermögen</b>	<b>2'855'000</b>	<b>120'000</b>	<b>1'492'000</b>	<b>125'000</b>	<b>851'318.86</b>	<b>851'318.86</b>
	<b>Nettoergebnis</b>		<b>2'735'000</b>		<b>1'367'000</b>		
<b>5</b>	<b>Ausgaben</b>	<b>2'855'000</b>		<b>1'492'000</b>		<b>796'355.67</b>	
50	Sachgüter	1'540'000		1'223'000		612'678.72	
56	Investitionsbeiträge	1'315'000		264'000		153'501.65	
57	Durchlaufende Beiträge			5'000		30'175.30	
<b>6</b>	<b>Einnahmen</b>		<b>120'000</b>		<b>125'000</b>		<b>338'727.29</b>
60	Abgang von Sachgütern						19'496.00
61	Nutzungsabgaben und Vorteilsentgelte		120'000		120'000		289'055.99
67	Durchlaufende Beiträge				5'000		30'175.30
<b>9</b>	<b>Abschluss</b>					<b>54'963.19</b>	<b>512'591.57</b>
	<b>Investitionen Finanzvermögen</b>			<b>5'736'000</b>	<b>5'736'000</b>		
<b>7</b>	<b>Ausgaben für Sachwertanlagen</b>			<b>5'736'000</b>			
70	Erwerb, Veränderung von Grundeigentum			281'300			
79	Buchgewinne (7920 übertrag in die LR)			5'454'700			
<b>8</b>	<b>Einnahmen für Sachwertanlagen</b>				<b>5'736'000</b>		
80	Verkauf, Veränderung von Grundeigentum				5'736'000		



**INVESTITIONSRECHNUNG**

Voranschlag

V IR Funkt ZZ 0,1,...

Nummer	Zusammenzug nach Aufgabenbereichen Politische Gemeinde	Voranschlag 2013		Voranschlag 2012		Rechnung 2011	
		Ausgaben	Einnahmen	Ausgaben	Einnahmen	Ausgaben	Einnahmen
	<b>INVESTITIONSRECHNUNG</b>	<b>2'855'000</b>	<b>120'000</b>	<b>7'228'000</b>	<b>5'861'000</b>	<b>796'355.67</b>	<b>338'727.29</b>
	Nettoergebnis		2'735'000		1'367'000		457'628.38
<b>0</b>	<b>Behörden und Verwaltung</b>	<b>230'000</b>		<b>205'000</b>		<b>59'282.45</b>	
	Nettoergebnis		230'000		205'000		59'282.45
<b>1</b>	<b>Rechtsschutz und Sicherheit</b>			<b>5'000</b>	<b>5'000</b>	<b>30'175.30</b>	<b>30'175.30</b>
<b>2</b>	<b>Bildung</b>	<b>560'000</b>		<b>40'000</b>			<b>19'496.00</b>
	Nettoergebnis		560'000		40'000	19'496.00	
<b>3</b>	<b>Kultur und Freizeit</b>			<b>80'000</b>			
	Nettoergebnis				80'000		
<b>4</b>	<b>Gesundheit</b>			<b>34'000</b>		<b>95'674.00</b>	
	Nettoergebnis				34'000		95'674.00
<b>6</b>	<b>Verkehr</b>	<b>495'000</b>		<b>400'000</b>		<b>251'385.10</b>	
	Nettoergebnis		495'000		400'000		251'385.10
<b>7</b>	<b>Umwelt und Raumordnung</b>	<b>1'570'000</b>	<b>120'000</b>	<b>728'000</b>	<b>120'000</b>	<b>359'838.82</b>	<b>289'055.99</b>
	Nettoergebnis		1'450'000		608'000		70'782.83
<b>9</b>	<b>Finanzen und Steuern</b>			<b>5'736'000</b>	<b>5'736'000</b>		
	<b>Abschluss</b>					<b>54'963.19</b>	<b>512'591.57</b>
	Nettoergebnis					457'628.38	

## INVESTITIONSRECHNUNG

Voranschlag

V IR Funktion detailliert

Nummer	Einzelkonti nach Funktionen Politische Gemeinde	Voranschlag 2013		Voranschlag 2012		Rechnung 2011	
		Ausgaben	Einnahmen	Ausgaben	Einnahmen	Ausgaben	Einnahmen
	<b>INVESTITIONSRECHNUNG</b>	<b>2'855'000</b>	<b>120'000</b>	<b>7'228'000</b>	<b>5'861'000</b>	<b>796'355.67</b>	<b>338'727.29</b>
	<b>Nettoergebnis</b>		<b>2'735'000</b>		<b>1'367'000</b>		<b>457'628.38</b>
<b>0</b>	<b>Behörden und Verwaltung</b>	<b>230'000</b>		<b>205'000</b>		<b>59'282.45</b>	
	<b>Nettoergebnis</b>		<b>230'000</b>		<b>205'000</b>		<b>59'282.45</b>
<b>020</b>	<b>Gemeindeverwaltung</b>			<b>60'000</b>		<b>59'282.45</b>	
020.5060.08	IT - eGovernment (Re-Design Homepage)					23'939.65	
020.5060.09	WLAN/Serverausbau					20'045.65	
020.5060.10	Integration Schulsekretariat Netzwerk					15'297.15	
020.5060.11	Ersatz Hardware Gemeindeverwaltung			60'000			
<b>090</b>	<b>Verwaltungsliegenschaften</b>	<b>230'000</b>		<b>145'000</b>			
090.5010.03	Belagerneuerung Vorplatz Abfallsammelstelle	60'000					
090.5010.04	Gestaltung Dorfplatz	100'000					
090.5030.02	Ersatz Kommunikationsverkabelung			80'000			
090.5030.03	Sitzungszimmer GR, Lüftung, Beschattung			65'000			
090.5030.04	Salzsilo	70'000					
<b>1</b>	<b>Rechtsschutz und Sicherheit</b>			<b>5'000</b>	<b>5'000</b>	<b>30'175.30</b>	<b>30'175.30</b>
<b>160</b>	<b>Zivilschutz</b>			<b>5'000</b>	<b>5'000</b>	<b>30'175.30</b>	<b>30'175.30</b>
160.5700.00	Einlage in gesetzliche Spezialfonds			5'000		30'175.30	
160.6700.00	Ersatzabgabe Schutzraumbauten				5'000		30'175.30
<b>2</b>	<b>Bildung</b>	<b>560'000</b>		<b>40'000</b>			<b>19'496.00</b>
	<b>Nettoergebnis</b>		<b>560'000</b>		<b>40'000</b>	<b>19'496.00</b>	
<b>217</b>	<b>Schulliegenschaften</b>	<b>560'000</b>		<b>40'000</b>			<b>19'496.00</b>
217.5010.03	Pausenplatzgestaltung			40'000			
217.5030.03	Schulanlage Leepünt, 3. Etappe, Projekt	200'000					
217.5030.04	Pausenplatzgestaltung	360'000					
217.6010.01	Staatsbeitrag, Umbau Leepünt I + II						19'496.00

## INVESTITIONSRECHNUNG

Voranschlag

V IR Funktion detailliert

Nummer	Einzelkonti nach Funktionen Politische Gemeinde	Voranschlag 2013		Voranschlag 2012		Rechnung 2011	
		Ausgaben	Einnahmen	Ausgaben	Einnahmen	Ausgaben	Einnahmen
<b>3</b>	<b>Kultur und Freizeit</b>			<b>80'000</b>			
	<b>Nettoergebnis</b>				<b>80'000</b>		
<b>341</b>	<b>MZG Leepünt</b>			<b>80'000</b>			
341.5060.04	MZG Leepünt, Flachdachsän., 2. Etappe			80'000			
<b>4</b>	<b>Gesundheit</b>			<b>34'000</b>		<b>95'674.00</b>	
	<b>Nettoergebnis</b>				<b>34'000</b>		<b>95'674.00</b>
<b>400</b>	<b>Spitäler</b>					<b>95'674.00</b>	
400.5620.00	Spital Limmattal, Separat-/Baukredite					95'674.00	
<b>410</b>	<b>Kranken- und Pflegeheime</b>			<b>34'000</b>			
410.5620.00	Gesundheitszentr. Dielsdorf, Krankenhaus			34'000			
<b>6</b>	<b>Verkehr</b>	<b>495'000</b>		<b>400'000</b>		<b>251'385.10</b>	
	<b>Nettoergebnis</b>		<b>495'000</b>		<b>400'000</b>		<b>251'385.10</b>
<b>620</b>	<b>Gemeindestrassen</b>	<b>495'000</b>		<b>400'000</b>		<b>251'385.10</b>	
620.5010.12	Raiweg/Obere Sytenacher, 2. Etappe					34'494.45	
620.5010.13	Langwiesenstrasse					216'890.65	
620.5010.14	Rairing mit Beleuchtung	90'000					
620.5010.15	Strassensanierung gem. sep. Planung	340'000		167'000			
620.5010.16	Däniker-/Dorfstrasse, Sennhof, Projekt			4'000			
620.5010.17	Hörnlistrasse, Dorf-Chüefergasse, Projek			3'000			
620.5010.18	Raiweg/Obere Sytenacher, 2.Etappe, Ausf.			216'000			
620.5010.20	Gewerbestrasse Buchs, Ausbau	20'000		10'000			
620.5010.21	Strassenbeleuchtung	45'000					
<b>7</b>	<b>Umwelt und Raumordnung</b>	<b>1'570'000</b>	<b>120'000</b>	<b>728'000</b>	<b>120'000</b>	<b>359'838.82</b>	<b>289'055.99</b>
	<b>Nettoergebnis</b>		<b>1'450'000</b>		<b>608'000</b>		<b>70'782.83</b>
<b>701</b>	<b>Wasserwerk</b>	<b>50'000</b>	<b>60'000</b>	<b>252'000</b>	<b>60'000</b>	<b>108'946.86</b>	<b>144'414.05</b>
701.5019.00	Reservoir Sandrüti, Rissanierung					41'457.56	

## INVESTITIONSRECHNUNG

Voranschlag

V IR Funktion detailliert

Nummer	Einzelkonti nach Funktionen Politische Gemeinde	Voranschlag 2013		Voranschlag 2012		Rechnung 2011	
		Ausgaben	Einnahmen	Ausgaben	Einnahmen	Ausgaben	Einnahmen
701.5022.01	Hörnlistr., Dorf-Chüefergasse, Projekt			4'000			
701.5022.02	Chüefergasse-Hörnlistrasse 7,Projekt			8'000			
701.5022.03	Däniker-/Dorfstr., Sennhof, Projekt			6'000			
701.5022.04	Bartliquelle, Sanierung					67'489.30	
701.5023.00	Raiweg/Obere Sytenacher, 2.Etappe, Ausf.			164'000			
701.5024.00	Rairing, Projekt	50'000					
701.5025.00	Wasserleitungersatz Bordacher/Rairing			70'000			
701.6100.00	Anschlussgebühren Wasser		60'000		60'000		144'414.05
<b>710</b>	<b>Abwasserbeseitigung</b>	<b>1'520'000</b>	<b>60'000</b>	<b>476'000</b>	<b>60'000</b>	<b>250'891.96</b>	<b>144'641.94</b>
710.5011.00	Retention Altberg-West (Projekt)					62'052.13	
710.5011.01	Retention Altberg-West (Ausführung)			100'000			
710.5013.00	Notkonzept Hochwasser	100'000					
710.5021.00	Kanalsanierungen GEP					131'012.18	
710.5022.01	Kanalvergrösserung Dänikerstr., Projekt			6'000			
710.5022.04	Däniker-/Dorfstr., Sennhof, Projekt			6'000			
710.5022.05	Hörnlistr., Dorf-Chüefergasse, Projekt			4'000			
710.5023.00	Raiweg/Obere Sytanacher, 2.Etappe, Ausf.			30'000			
710.5024.00	Rairing, Projekt	55'000					
710.5025.00	Kanalsanierung gem. GEP	50'000		100'000			
710.5623.00	ARA Heizzentrale					57'827.65	
710.5625.00	ARA, Erneuerung Vorreinigung	1'040'000		168'000			
710.5626.00	ARA, Umbau HSK Regenwasser	275'000		62'000			
710.6100.00	Anschlussgebühren Kanalisation		60'000		60'000		144'641.94
<b>9</b>	<b>Finanzen und Steuern</b>			<b>5'736'000</b>	<b>5'736'000</b>		
<b>942</b>	<b>Liegenschaften im Finanzvermögen</b>			<b>1'666'300</b>	<b>5'736'000</b>		
942.7090.00	Erwerbs- und Verkaufsnebenkosten			281'300			
942.7920.00	Buchgewinne z . G. Laufende Rechnung			1'385'000			
942.8010.16	Verkauf Kat.-Nr. 138, Sigristenwiese				2'154'400		
942.8010.17	Verkauf Kat.-Nr. 2401, Brunnenwiese				3'581'600		

**INVESTITIONSRECHNUNG**

Voranschlag

V IR Funktion detailliert

Nummer	Einzelkonti nach Funktionen Politische Gemeinde	Voranschlag 2013		Voranschlag 2012		Rechnung 2011	
		Ausgaben	Einnahmen	Ausgaben	Einnahmen	Ausgaben	Einnahmen
<b>999</b>	<b>Abschluss</b>			<b>4'069'700</b>			
999.7910.17	Verkauf Kat.-Nr. 138, Sigristenweise			1'509'900			
999.7910.17	Verkauf Kat.-Nr. 2401, Brunnenwiese			2'559'800			
	<b>Abschluss</b>					<b>54'963.19</b>	<b>512'591.57</b>
	<b>Nettoergebnis</b>					<b>457'628.38</b>	
999.5900.00	Passivierte Einnahmen					54'963.19	
999.6900.00	Aktivierete Ausgaben						512'591.57

Hilfsblatt zu **8. Abschreibungstabelle 2013**

Berechnung des voraussichtlichen Buchwertes zu Beginn des Voranschlagsjahres

Verwaltungsvermögen	Buchwert laut Jahresrechnung 2011	voraussichtliche Nettoinvestitionen 2012	voraussichtlicher Buchwert vor Abschreibung	Abschreibungen			voraussichtlicher Buchwert Beginn Voranschlagsjahr
				%	ordentliche	zusätzliche	
<b>1141.01 Tiefbauten Gemeindegut</b>	1'137'000.00						
- Strassensanierung gem. sep. Planung		115'000.00					
- Däniker-/Dorfstrasse, Sennhof, Projekt		4'000.00					
- Hörnlistrasse, Dorf-Chüefergasse, Projekt		3'000.00					
- Raiweg/Obere Sytenacher, 2. Etappe, Ausf.		216'000.00					
- Gewerbestrasse Buchs, Ausbau		10'000.00	1'485'000.00	10.00	149'000.00	0.00	1'336'000.00
<b>1141.02 Tiefbauten Primarschule</b>	58'000.00						
- Pausenplatzgestaltung		40'000.00	98'000.00	10.00	10'000.00	0.00	88'000.00
<b>1141.51 Tiefbauten Wasser</b>	473'000.00						
- Hörnlistr., Dorf-Chüefergasse, Projekt		4'000.00					
- Chüefergasse/Hörnlistrasse 7, Projekt		8'000.00					
- Däniker-/Dorfstr., Sennhof, Projekt		6'000.00					
- Raiweg/Obere Sytenacher, 2. Etappe, Ausf.		164'000.00					
- Wasserleitungersatz Bordacherstr./Rairing		70'000.00					
- Anschlussgebühren Wasser		-60'000.00	665'000.00	10.00	67'000.00	0.00	598'000.00
<b>1141.52 Tiefbauten Abwasser</b>	117'000.00						
- Kanalvergrösserung Dänikerstr., Projekt		6'000.00					
- Däniker-/Dorfstr., Sennhof, Projekt		6'000.00					
- Hörnlistr., Dorf-Chüefergasse, Projekt		4'000.00					
- Raiweg/Obere Sytenacher, 2. Etappe, Ausf.		30'000.00					
- Kanalsanierung gem. GEP		100'000.00					
- ARA, Erneuerung Vorreinigung		168'000.00					
- ARA, Umbau HSK Regenwasser		62'000.00					
- Anschlussgebühren Kanalisation		-60'000.00	433'000.00	10.00	44'000.00	0.00	389'000.00
<b>Übertrag</b>	<b>1'785'000.00</b>	<b>896'000.00</b>	<b>2'681'000.00</b>		<b>270'000.00</b>	<b>0.00</b>	<b>2'411'000.00</b>

Hilfsblatt zu **8. Abschreibungstabelle 2013**  
Berechnung des voraussichtlichen Buchwertes zu Beginn des Voranschlagsjahres

Verwaltungsvermögen	Buchwert laut Jahresrechnung 2011	voraussichtliche Nettoinvestitionen 2012	voraussichtlicher Buchwert vor Abschreibung	Abschreibungen			voraussichtlicher Buchwert Beginn Voranschlagsjahr
				%	ordentliche	zusätzliche	
Übertrag	1'785'000.00	896'000.00	2'681'000.00		270'000.00	0.00	2'411'000.00
<b>1143.01 Hochbauten Gemeindegut</b>	609'000.00						
- Ersatz Kommunikationsverkabelung		80'000.00					
- GR-Sitzungszimmer, Lüftung, Beschattung		65'000.00					
- MZG Leepünt, Flachdachsän., 2. Etappe		80'000.00	834'000.00	10.00	84'000.00	0.00	750'000.00
<b>1143.02 Hochbauten Primarschule</b>	4'460'000.00	0.00	4'460'000.00	10.00	446'000.00	0.00	4'014'000.00
<b>1146.01 Mobiliar, Geräte ... Gemeindegut</b>	153'000.00						
- Ersatz Hardware Gemeindeverwaltung		60'000.00	213'000.00	20.00	43'000.00	0.00	170'000.00
<b>1146.02 Mobiliar, Geräte ... Primarschule</b>	31'000.00	0.00	31'000.00	20.00	7'000.00	0.00	24'000.00
<b>1149.01 Übrige Sachgüter, GIS</b>	15'000.00	0.00	15'000.00	10.00	2'000.00	0.00	13'000.00
<b>1162.01 Investitionsbeiträge</b>	468'000.00						
- Gesundheitszentrum Dielsdorf		34'000.00	502'000.00	10.00	51'000.00	0.00	451'000.00
	7'521'000.00	1'215'000.00	8'736'000.00		903'000.00	0.00	7'833'000.00

### 8. Abschreibungstabelle 2013

Verwaltungsvermögen Konten 1140-1179	mutmasslicher Buchwert Beginn 2013	Nettoinvestitionen gemäss Voranschlag	mutmasslicher Buchwert vor Abschreibung	Abschreibungen			mutmasslicher Buchwert Ende Rechnungsjahr
				%	ordentliche	zusätzliche	
<b>1141.01 Tiefbauten Gemeindegut</b>	1'336'000.00						
- Rairing mit Beleuchtung		90'000.00					
- Strassensanierung gem. sep. Planung		340'000.00					
- Gewerbestrasse Buchs, Ausbau		20'000.00					
- Strassenbeleuchtung		45'000.00					
- Belagserneuerung Vorplatz Sammelstelle		60'000.00					
- Gestaltung Dorfplatz		100'000.00	1'991'000.00	10.00	200'000.00	0.00	1'791'000.00
<b>1141.02 Tiefbauten Primarschule</b>	88'000.00						
- Pausenplatzgestaltung		360'000.00	448'000.00	10.00	45'000.00	0.00	403'000.00
<b>1141.51 Tiefbauten Wasser</b>	598'000.00						
- Rairing		50'000.00					
- Anschlussgebühren Wasser		-60'000.00	588'000.00	10.00	59'000.00	0.00	529'000.00
<b>1141.52 Tiefbauten Abwasser</b>	389'000.00						
- Rairing		55'000.00					
- Kanalsanierung gem. GEP		50'000.00					
- ARA, Erneuerung Vorreinigung		1'040'000.00					
- ARA, Umbau HSK Regenwasser		275'000.00					
- Notkonzept Hochwasser		100'000.00					
- Anschlussgebühren Kanalisation		-60'000.00	1'849'000.00	10.00	185'000.00	0.00	1'664'000.00
<b>1143.01 Hochbauten Gemeindegut</b>	750'000.00						
- Salzsilo		70'000.00	820'000.00	10.00	82'000.00	0.00	738'000.00
<b>1143.02 Hochbauten Primarschule</b>	4'014'000.00						
- Schulanlage Leepünt, 3. Etappe, Projekt		200'000.00	4'214'000.00	10.00	422'000.00	0.00	3'792'000.00
Übertrag	7'175'000.00	2'735'000.00	9'910'000.00		993'000.00	0.00	8'917'000.00



### 8. Abschreibungstabelle 2013

Verwaltungsvermögen Konten 1140-1179	mutmasslicher Buchwert Beginn 2013	Nettoinvestitionen gemäss Voranschlag	mutmasslicher Buchwert vor Abschreibung	Abschreibungen			mutmasslicher Buchwert Ende Rechnungsjahr
				%	ordentliche	zusätzliche	
Übertrag	7'175'000.00	2'735'000.00	9'910'000.00		993'000.00	0.00	8'917'000.00
<b>1146.01 Mobiliar, Geräte ... Gemeindegut</b>	170'000.00	0.00	170'000.00	20.00	34'000.00	0.00	136'000.00
<b>1146.02 Mobiliar, Geräte ... Primarschule</b>	24'000.00	0.00	24'000.00	20.00	5'000.00	0.00	19'000.00
<b>1149.01 Übrige Sachgüter, GIS</b>	13'000.00	0.00	13'000.00	10.00	2'000.00	0.00	11'000.00
<b>1162.01 Investitionsbeiträge</b>	451'000.00	0.00	451'000.00	10.00	46'000.00	53'300.00	351'700.00
	7'833'000.00	2'735'000.00	10'568'000.00		1'080'000.00	53'300.00	9'434'700.00
<b>Total Abschreibungen</b>						<b>1'133'300.00</b>	

## 9. Einzelheiten zur internen Verzinsung

<b>Grundlagen zur internen Verzinsung (§§ 24 f VGH)</b>			
Beschluss Gemeinderat Dällikon Nr. 99 vom 5. Juni 2012			
Gegenstand (§ 65 KSGH)		Modalitäten	Zinssatz
Konto	Bezeichnung	(Art und Weise der Verzinsung)	%
1023	<b>Grundeigentum Finanzvermögen</b> (ohne allfälliges überbewertetes Grundeigentum)	Verzinst wird der Wert gemäss Eingangsbilanz. Zinssatz: Durchschnittswert der eigenen Schulden	2.8%
11XX	<b>Verwaltungsvermögen der spezialfinanzierten Gemeindebetriebe</b> (Wasserversorgung, Abwasserentsorgung, Abfallentsorgung)	do.	2.8%
1280	<b>Vorschüsse der spezialfinanzierten Gemeindebetriebe</b>	do.	2.8%
2280	<b>Verpflichtungen für spezialfinanzierte Gemeindebetriebe</b>	do.	2.8%
203X	<b>Verpflichtungen für Sonderrechnungen</b>	do.	2.8%

### 11. Erläuterungen zum Voranschlag

Konto	Kommentar (Begründung Budgetabweichungen : Laufende Rechnung 2011 </> Fr. 10'000.00; Abweichungen bei Positionen, die sich aus Voranschlägen von Zweckverbänden ergeben werden nicht begründet)
020.3010.00	Mehrere Dienstaltersgeschenke im 2013
020.3030.00	Rund 17% der Lohnsumme (Erfahrungswert)
020.3112.00	Im Jahr 2013 erfolgt die kantonsweite Ausbreitung der eSteuererklärung, was entsprechende Software-/Hardwareanpassungen bedingt; Einführung des Steuer-E-Kontos im Zusammenhang mit E-Government (Abfrage des individuellen Steuerkontos, Zahlungsvereinbarungen, EZ-Bestellungen etc. durch Steuerpflichtige via Internet); Zunahme elektronischer Datentransfers und web-Lösungen in der Zusammenarbeit mit Bund und Kanton --> Anwendungen/Unterhalt immer komplexer, höhere Internetbandbreiten = Zunahme der Kosten
020.3182.01	Aufwand steht in Abhängigkeit zur Anzahl Baugesuche und entsprechendem Aufwand (siehe 020.4310.00)
020.4310.00	Aufwand steht in Abhängigkeit zur Anzahl Baugesuche und entsprechendem Aufwand (siehe 020.3182.01)
020.4360.00	2011 = einmalige Versicherungszahlung (Fr. 14'000.--)
090.3120.00	Biogas + Ökostrom für Gemeindehaus
090.3141.00	Ausbau Asylheim Buchserstrasse 4
090.4340.00	Weniger regelmässige Vermietungen
110.3180.00	Aufwendungen für Patrouillentätigkeit Alpha-Protect und sip Buchs-Dällikon
160.4360.00	Bearbeitungsentschädigung des Kantons für Inkasso der Ersatzabgabe; Neuregelung ab 2013 (Erfahrungswerte fehlen)
200.3020.00	Kostentragung neu durch Kanton (siehe 200.3510.00)

### 11. Erläuterungen zum Voranschlag

Konto	Kommentar (Begründung Budgetabweichungen : Laufende Rechnung 2011 </> Fr. 10'000.00; Abweichungen bei Positionen, die sich aus Voranschlägen von Zweckverbänden ergeben werden nicht begründet)
200.3030.00	do.
200.3080.00	VA 2013 "normale" Aufwendungen für Vikariate. JR 2011 = erhöhte Aufwendungen aufgrund Schwangerschaften und Krankheit
200.3510.00	Neu alle Kindergartenlehrpersonen kantonal besoldet; neue Lohnkostenverteilung inkl. 3,75% Sanierung BVK
200.3511.00	Neu alle Kindergartenlehrpersonen kantonal besoldet
200.4361.00	2011 = Rückerstattungen aus Krankentaggeldversicherung (nicht vorherseh-/budgetierbar)
210.3020.00	Weniger kommunal besoldete Lehrpersonen (siehe 210.3510.00)
210.3090.00	Weniger Weiterbildungskosten
210.3100.00	Handarbeit neu separat unter 210.3100.01
210.3100.01	Siehe 210.3100.00
210.3150.00	EDV-Support wurde 2011 fast nicht gebraucht
210.3510.00	Neue Lohnkostenverteilung inkl. 3,75% Sanierung BVK
210.3512.00	Neu: Gesetzlich vorgeschrieben
210.4360.00	2011 u.a. Rückerstattungen aus Versicherungsleistungen (nicht vorherseh-/budgetierbar)
210.4610.00	Staatsbeiträge QUIMS (siehe 210.3024.00 + 210.3512.00; kostenneutral)

### 11. Erläuterungen zum Voranschlag

Konto	Kommentar (Begründung Budgetabweichungen : Laufende Rechnung 2011 </> Fr. 10'000.00; Abweichungen bei Positionen, die sich aus Voranschlägen von Zweckverbänden ergeben werden nicht begründet)
213.3010.00	Tiefere Lohnkosten
213.3090.00	VA 2013 kein Personalwechsel. JR 2011 = hohe Inseratekosten für Personalsuche Leitung Schülerhort
213.4360.00	Weniger Schüler in der Tagesstruktur
213.4600.00	Keine Bundesbeiträge mehr
217.3110.00	Anschaffung Schülertische
217.3120.00	2011 ausserordentlich hoher Gasverbrauch
217.3140.00	Keine Sanierungen geplant; nur normaler Unterhalt
217.3180.00	2011 Anschlussgebühren Schulhaus Leepünt 3
217.4361.00	2011 höhere Rückerstattungen da höherer Energieverbrauch; siehe 341.3121.00
218.3020.00	Neu: Begabtenförderung
219.3100.00	Hohe Inseratekosten
219.3180.00	Externe MAB-Kosten
219.3510.00	1-fach Schulleitung
220.3520.00	Mehrkosten Sonderschulen

### 11. Erläuterungen zum Voranschlag

Konto	Kommentar (Begründung Budgetabweichungen : Laufende Rechnung 2011 </> Fr. 10'000.00; Abweichungen bei Positionen, die sich aus Voranschlägen von Zweckverbänden ergeben werden nicht begründet)
220.4360.00	VA 2013 leicht höherer Anteil der Soz.-Behörde. Aufgrund mehr auswärts platzierter Kinder erhöht sich der Elternbeitrag an den Verpflegungskosten. JR 2011 = unvorhergesehene Rückerstattungen einer Schule (Erlen Dielsdorf)
220.4610.00	Keine Staatsbeiträge mehr
341.3110.00	Anschaffung Stühle MZG, Ersatz Turngeräte
341.3121.00	Siehe 217.4361.00
400.3620.01	Neuregelung Spitalfinanzierung: Wegfall Gemeindebeiträge
400.3621.00	do.
415.3620.00	Erfahrungswert
415.3650.00	do.
415.4610.00	infolge neuer Pflegefinanzierung keine Staatsbeiträge mehr
445.3633.00	2012 zu tief budgetiert; neu ab 1.1.2012
445.4610.00	2013 ausgeglichenes Budget; keine Staatsbeiträge mehr
460.3180.00	Maximalkostenberechnung
520.3650.00	Mehr Fälle, höhere Prämien ab 2012

### 11. Erläuterungen zum Voranschlag

Konto	Kommentar (Begründung Budgetabweichungen : Laufende Rechnung 2011 </> Fr. 10'000.00; Abweichungen bei Positionen, die sich aus Voranschlägen von Zweckverbänden ergeben werden nicht begründet)
520.3651.00	Ab 1.1.2012 über SVA
520.3661.00	Nach Hochrechnung 1. Halbjahr ist mit tieferem Beitrag zu rechnen
520.4600.00	Siehe 520.3661.00; tiefere Aufwendungen = tiefere Staatsbeiträge
520.4610.00	Siehe 520.3661.00; tiefere Aufwendungen = tiefere Staatsbeiträge
530.3661.01	Hochrechnung 1. Halbjahr 2012
530.3661.03	do.
530.3662.03	do.
530.3662.04	do.
530.3664.03	Nach Hochrechnung 1. Halbjahr ist mit tieferen Kosten zu rechnen
530.4610.00	Da Aufwendungen Einzelkonti tiefer auch tieferer Staatsbeitrag
580.3010.00	Fallzunahme Pflege- und Tageskinder Sozialfälle
580.3180.00	Gemäss neuem Leistungsvertrag mit ORS
580.3661.00	Hochrechnung 1. Halbjahr 2012
580.3663.00	do.

### 11. Erläuterungen zum Voranschlag

Konto	Kommentar (Begründung Budgetabweichungen : Laufende Rechnung 2011 </> Fr. 10'000.00; Abweichungen bei Positionen, die sich aus Voranschlägen von Zweckverbänden ergeben werden nicht begründet)
580.3665.00	do.
580.3666.00	do.
580.3667.00	do.
580.4361.00	do.
580.4366.00	do.
580.4367.00	do.
580.4610.00	do.
588.4366.00	Zuweisung von zusätzlichen Asylanten (siehe 588.3666.00)
701.3110.00	Ersatz Steuerung Wasserversorgung
701.3111.00	2011 keine Hydranten ersetzt
701.3800.00	Betriebsergebnis (Gewinn)
701.3930.00	Abschreibungen Verwaltungsvermögen: Abhängig von Investitionstätigkeit (siehe 701.4800.00)
701.4341.00	Tarifänderung per 1.4.2011
701.4800.00	Finanzierung Abschreibungen



### 11. Erläuterungen zum Voranschlag

Konto	Kommentar (Begründung Budgetabweichungen : Laufende Rechnung 2011 </> Fr. 10'000.00; Abweichungen bei Positionen, die sich aus Voranschlägen von Zweckverbänden ergeben werden nicht begründet)
710.3140.00	2011 wenig baulicher Unterhalt
710.3800.00	Betriebsergebnis (Gewinn)
710.3900.01	Interne Verrechnungen; siehe 750.4900.00
710.3920.00	Verzinsung Verwaltungsvermögen - wird beeinflusst durch Investitionstätigkeit
710.3930.00	Abschreibungen Verwaltungsvermögen: Abhängig von Investitionstätigkeit (siehe 710.4800.00)
710.4341.00	Tarifänderung per 1.4.2011
710.4800.00	Finanzierung Abschreibungen
720.3181.00	Wechselnde Abfalltonnagen, ev. Preiserhöhung
720.3184.00	Wechselnde Abfalltonnage
720.3800.00	Betriebsergebnis (Gewinn)
720.4360.00	Tieferer Preis für Altpapier, kleinere Nachfrage
750.3180.00	Unterhaltskonzept
750.4900.00	Siehe 710.3900.01
790.4360.01	ZPF-Sekretariat an Regensdorf

### 11. Erläuterungen zum Voranschlag

Konto	Kommentar (Begründung Budgetabweichungen : Laufende Rechnung 2011 </> Fr. 10'000.00; Abweichungen bei Positionen, die sich aus Voranschlägen von Zweckverbänden ergeben werden nicht begründet)
810.3140.00	Verschiebung Strassensanierung aus 2012
900.3300.00	Auf Grund von aktuell laufenden Bezugsmassnahmen (Betreibungen mit Verlustscheinen) ist davon auszugehen, dass die Abschreibungen für das laufende und das kommende Jahr erheblich zunehmen werden
900.4000.00	Einfacher Staatssteuerertrag (100%): Fr. 8,5 Mio; Steuerfuss: 85%
900.4002.00	Durchschnitt der letzten 3 Jahre (Empfehlung Gemeindeamt: Vorsichtige Budgetierung des Vorjahreswertes - dürfte auf Grund der aktuellen Einschätzungstätigkeit sowie unter Berücksichtigung des Ausgleichs der kalten Progression ab 2012 zu optimistisch sein)
900.4004.00	Durchschnitt der letzten 3 Jahre
900.4006.00	do.
900.4007.00	do.
900.4009.00	Keine Budgetierung; nicht vorhersehbar
900.4030.00	Aus der Erfahrung früherer Jahre kann mit dem einen oder anderen Fall gerechnet werden, der Steuern abwirft, zu beachten sind allerdings etwaige Steuerausfälle, die sich bei einer Annahme der HEV-Initiative ergeben könnten
900.4210.00	Durchschnitt der letzten 3 Jahre
920.3520.00	Siehe 920.4450.00
920.4450.00	Gemäss Mitteilung Gemeindeamt vom 30.6.2012 (verbesserte Steuerkraft des Vorjahres führt entsprechend zu geringeren Beiträgen aus dem Finanzausgleich); Anteil OS Regensdorf entsprechend tiefer

### 11. Erläuterungen zum Voranschlag

Konto	Kommentar (Begründung Budgetabweichungen : Laufende Rechnung 2011 </> Fr. 10'000.00; Abweichungen bei Positionen, die sich aus
940.3220.00	Zinsberechnung erfolgt auf Grund der bestehenden Verpflichtungen bzw. der entsprechenden Fälligkeiten
940.4200.00	Durch verbesserte Liquidität (Zahlung Ressourcenausgleich seit 2012; Landverkauf 2012) sind höhere Zinserträge zu erwarten
940.4211.00	Verzinsung Festgeld (Anlage Ertrag aus Landverkauf 2012)
940.4212.00	Rechnung 2011 = einmalige Verzugszinsen aus Konkursverfahren (Fr. 13'055.--)
940.4920.00	Marktüblicher Jahreszins ab 2012 gem. Bundesgerichtlicher Rechtssprechung jährlich durch Gemeinderat festzulegen (2,8%)
942.3920.00	do.
990.3310.00	Abschreibungen sind abhängig von der Investitionstätigkeit (Details gem. Abschreibungstabelle)
990.3320.00	Zusätzliche Abschreibungen auf Investitionsbeiträgen des Spitals Limmattal
990.4930.00	Siehe Abschreibungstabelle bzw. 701.3930.00/701.4800.00 und 710.3930.00/710.4800.00



Politische Gemeinde Dällikon



# Finanzplanung 2013 - 2018

Gemeindeverwaltung Dällikon  
Abteilung Finanzen

## 12. Finanzplanung 2013 - 2018

### **Bericht zum Finanzplan**

#### **1. Einleitung**

Der vorliegende Finanzplan ersetzt den vor Jahresfrist erstellten Plan 2012 - 2017. Im Sinne der rollenden Planung wurden die Daten überarbeitet und auf den aktuellen Stand gebracht. Dabei wurden die Finanzlage der Gemeinde Dällikon per Ende 2011, die wichtigsten Zwischenergebnisse des laufenden Jahres sowie die aktuellen Prognosen der Wirtschaftsentwicklung mitberücksichtigt. Die Planungsperiode umfasst die Jahre 2013 - 2018.

#### **2. Bisherige Finanzentwicklung**

Die Jahresrechnung 2011 schloss mit einem Ertragsüberschuss von Fr. 1'081'363.-- ab. Im Vergleich dazu wurde im Voranschlag 2011 ein Aufwandüberschuss von Fr. 333'000.-- budgetiert. Das wesentlich bessere Rechnungsergebnis ist auf erhebliche Mehreinnahmen bei den Steuern zurückzuführen.

Die Neuregelung im Bereich der Spital- und Pflegefinanzierung hat dazu geführt, dass der Nettoaufwand im Bereich der Gesundheit im Vergleich zum Budget 2011 und zur Vorjahresrechnung 2010 markant tiefer ausfiel. Eine deutliche Zunahme des Nettoaufwandes war dagegen bei der Sozialen Wohlfahrt zu verzeichnen, während in den übrigen Bereichen nur geringe Veränderungen resultierten.

Die Budgetvorgabe 2011 der einfachen Staatssteuer (100%) von Fr. 8 Mio. wurde deutlich übertroffen: Per Rechnungsabschluss 2011 lag die Einfache Staatssteuer bei Fr. 9'254'233.--. Ende August 2012 belief sich die Einfache Staatssteuer auf Fr. 8'776'038.--, was leicht über dem Budget 2012 (Fr. 8,5 Mio.) liegt. Die im Vergleich zum Vorjahr markante Abnahme ist insbesondere auf den Ausgleich der kalten Progression zurückzuführen.

## 12. Finanzplanung 2013 - 2018

### 3. Finanzplan 2013 - 2018

Das Gemeindeamt des Kantons Zürich geht in der Orientierung zum Voranschlag 2013 davon aus, dass bei den natürlichen Personen der aktuelle Stand der Steuererträge 2012 übernommen werden kann. Es wird darauf verwiesen, dass in der Tendenz die Steuererträge 2011, bei gleichzeitig hohem Wachstum der Bevölkerung, allgemein zugenommen haben. Bei den juristischen Personen wird wie üblich keine generelle Empfehlung abgegeben, die Erträge sehr gemeindespezifisch sind. Bei der Schätzung des Steuerertrages 2013 ist der Ausgleich der kalten Progression im Jahre 2012 zu berücksichtigen, was im Vergleich zu den Vorjahren mit Sicherheit zu Steuerausfällen führen wird.

Die Expertengruppe Konjunkturprognosen des Staatssekretariates für Wirtschaft (SECO) rechnet derzeit für das kommende Jahr mit einem BIP-Wachstum von 1,4%. Die Schweizer Wirtschaft behauptet sich dank robuster Binnenkonjunktur und relativ widerstandsfähiger Exportwirtschaft besser als dies angesichts des starken Frankens und der rezessiven Wirtschaftslage in vielen EU-Ländern zu erwarten war. Für den Rest des laufenden Jahres prognostiziert das SECO per Mitte September 2012 ein BIP-Wachstum von 1,0%. Diese Wachstumsprognosen dürfen allerdings nicht darüber hinweg täuschen, dass sich das europäische Wirtschaftsumfeld in jüngster Zeit weiter verschlechtert hat und dass die Verhinderung einer Eskalation der Staatsschuldenkrise im Euroraum für eine weiterhin positive Konjunkturentwicklung von entscheidender Bedeutung sein wird.

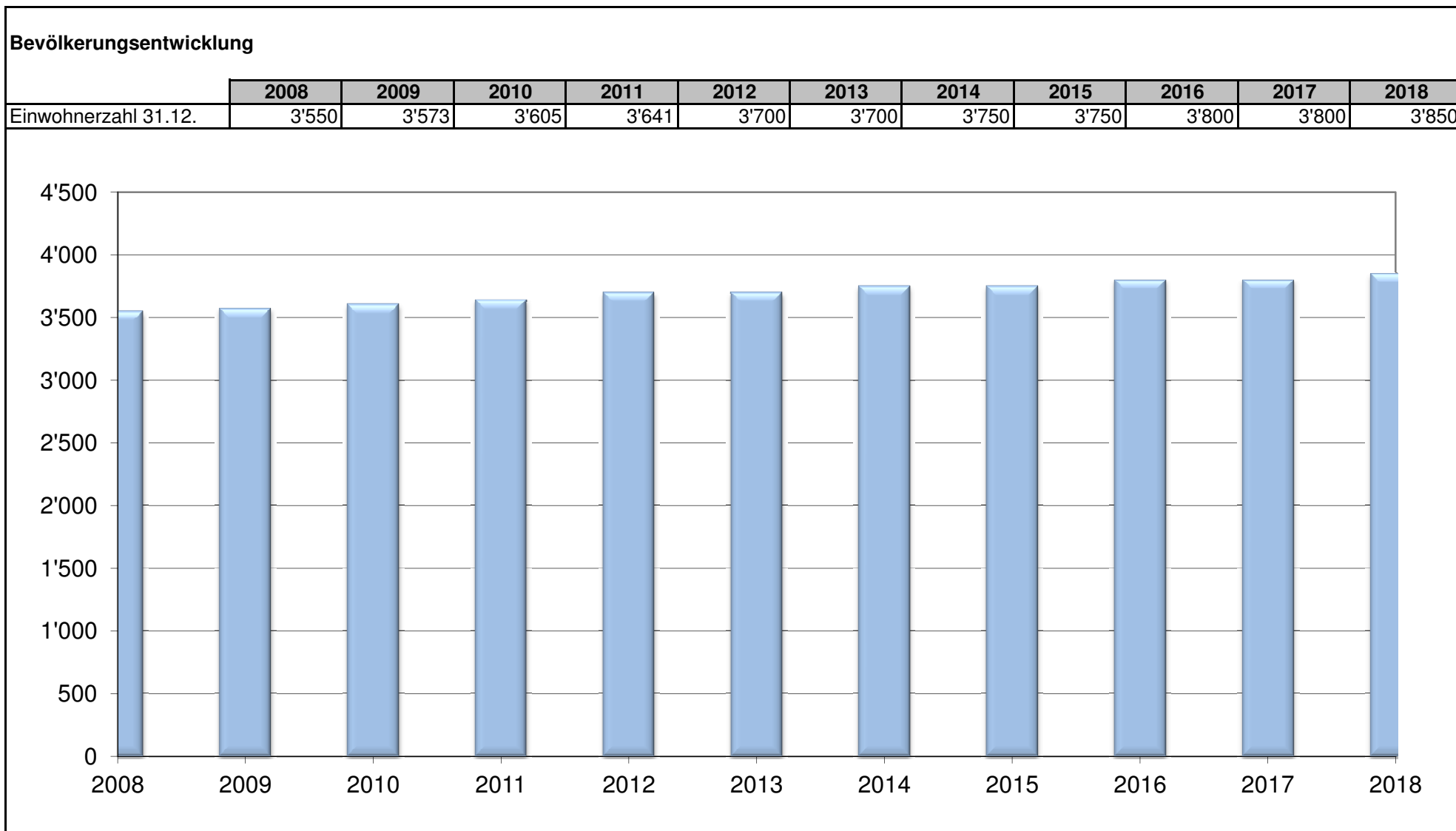
Die Unsicherheiten in Bezug auf die Entwicklung der Steuererträge in den kommenden Monaten, bedingt durch den Ausgleich der kalten Progression, sowie die Unsicherheiten in Bezug auf das europäische Wirtschaftsumfeld und die Staatsschuldenkrise im Euroraum, welche für die weitere Konjunkturentwicklung entscheidend sind, rechtfertigen es, den einfachen Staatssteuerertrag (100%) auf dem Vorjahreswert (Fr. 8,5 Mio.) zu belassen.

Die erheblichen Steuermehrerträge und die damit deutlich verbesserte Steuerkraft im Jahre 2011 wirken sich im Voranschlagsjahr 2013 mindernd auf den Ressourcenausgleich (Beitrag kantonaler Finanzausgleich) aus.

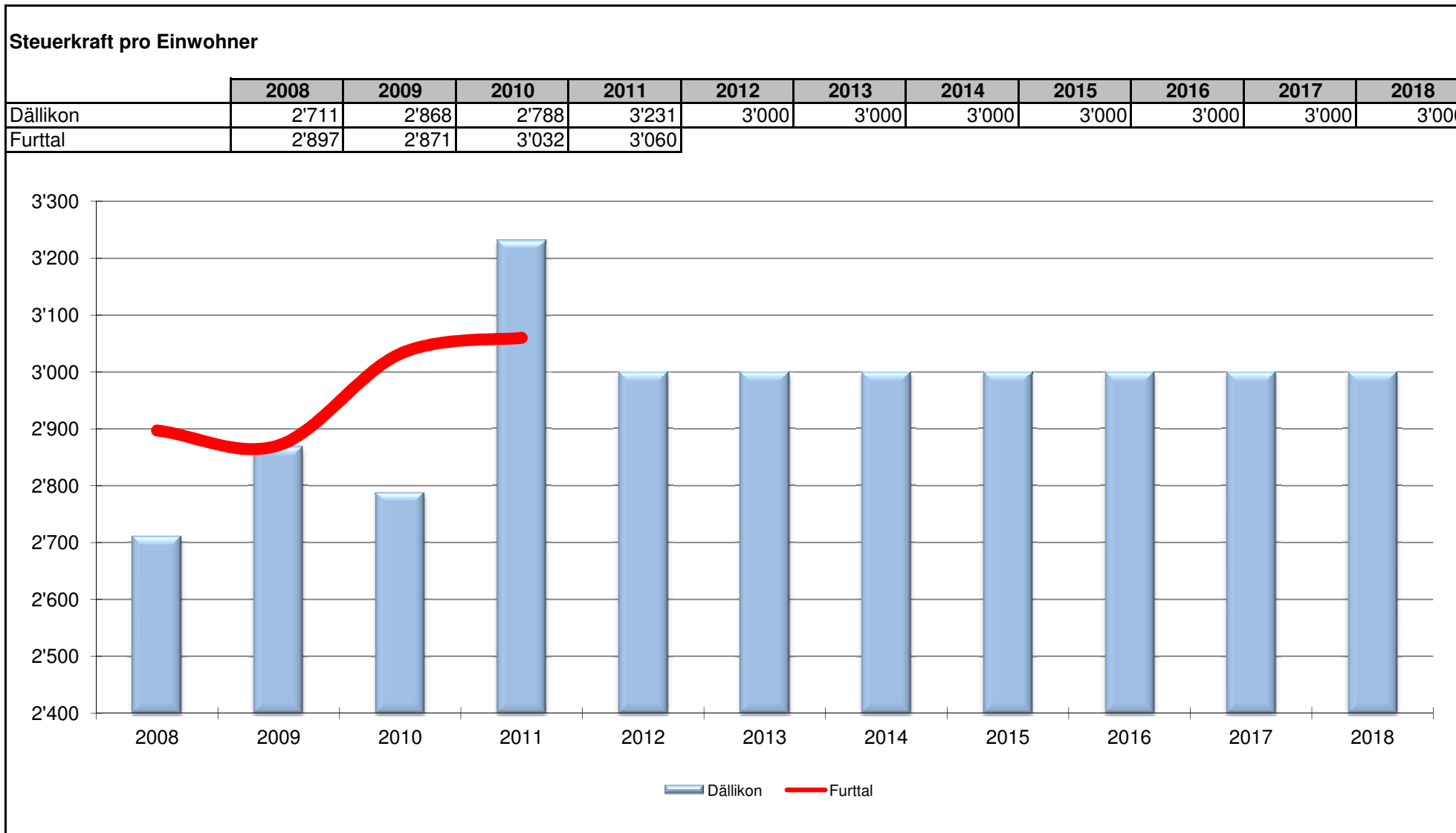
Für die Planungsperiode 2013-2018 werden im Übrigen folgende Richtwerte/Vorgaben festgelegt:

- Es ist sorgfältig, ohne Reserven zu budgetieren.
- Investitionen sind auf das Notwendige zu reduzieren.
- Es wird mit einem stabilen Steuerfuss von 83% gerechnet.

## 12. Finanzplanung 2013 - 2018



## 12. Finanzplanung 2013 - 2018





## 12. Finanzplanung 2013 - 2018

### Steuerfuss

Übersicht Politische Gemeinde Dällikon (Steuerfuss in Prozenten)

	2004	2005	2006	2007	2008	2009	2010	2011	2012	2013
Politische Gemeinde	78	78	80	80	85	85	85	85	85	83
Oberstufenschulgemeinde *	26	26	25	25	25	25	25	24	23	22
Reformierte Kirchgemeinde *	9	10	10	11	11	11	11	11	11	11
Katholische Kirchgemeinde *	11	11	9	9	9	9	9	8	8	8
Total ohne Kirchensteuer	104	104	105	105	110	110	110	109	108	105
Total Reformierte	113	114	115	116	121	121	121	120	119	116
Total Katholiken	115	115	114	114	119	119	119	117	116	113
Staatssteuer *	100	100	100	100	100	100	100	100	100	100

\* Antrag/Beschluss bei Drucklegung noch ausstehend

## 12. Finanzplanung 2013 - 2018

<b>Investitionsplanung Verwaltungsvermögen 2013 - 2018</b>						
	<b>2013</b>	<b>2014</b>	<b>2015</b>	<b>2016</b>	<b>2017</b>	<b>2018</b>
<b>90 Verwaltungsliegenschaften</b>						
Belagerneuerung Vorplatz Abfallsammelstelle	60'000					
Gestaltung Dorfplatz	100'000					
Salzsilo	70'000					
<b>217 Schulliegenschaften</b>						
Schulanlage Leepünt, Pausenplatzgestaltung	360'000					
Schulanlage Leepünt, 3. Etappe, Projektierung	200'000					
Schulanlage Leepünt, 3. Etappe, Ausführung			2'000'000			
<b>620 Gemeindestrassen</b>						
Rairing mit Beleuchtung	90'000	510'000	510'000			
Strassensanierung gem. separater Planung	340'000	211'000	154'000	128'000	280'000	148'000
Gewerbestrasse Buchs, Ausbau	20'000	250'000				
Strassenbeleuchtung	45'000	45'000				
<b>701 Wasser</b>						
Rairing	50'000	315'000	315'000			
Anschlussgebühren	-60'000	-60'000	-60'000	-60'000	-60'000	-60'000
<b>710 Abwasser</b>						
Rairing	55'000	250'000	250'000			
Kanalsanierung gem. GEP	50'000	50'000	50'000	50'000	50'000	50'000
Notkonzept Hochwasser	100'000					
ARA Erneuerung Vorreinigung	1'040'000	194'000				
ARA Umbau HSK Regenwasser	275'000	190'000				
ARA Zukunft			3'500'000	3'500'000		
Anschlussgebühren	-60'000	-60'000	-60'000	-60'000	-60'000	-60'000
<b>Nettoinvestitionen im Verwaltungsvermögen</b>	<b>2'735'000</b>	<b>1'895'000</b>	<b>6'659'000</b>	<b>3'558'000</b>	<b>210'000</b>	<b>78'000</b>

## 12. Finanzplanung 2013 - 2018

### Investitionsplanung Finanzvermögen 2013 - 2018

Veräusserung Finanzvermögen

Bilanzwert (Ausgaben - Abgang Finanzvermögen / Eigenkapital)  
mutmasslicher Verkaufserlös (Einnahmen - Zugang Liquidität)  
*Buchgewinn z. G. Laufende Rechnung*

	2013	2014	2015	2016	2017	2018
				-100'000		
				4'100'000		
				4'000'000		
<b>Ausgaben-/Einnahmenüberschuss</b>	<b>0</b>	<b>0</b>	<b>0</b>	<b>4'000'000</b>	<b>0</b>	<b>0</b>

## 12. Finanzplanung 2013 - 2018

### Gemeindevergleich 2007 - 2010

(Aufwand pro Einwohner in Fr.)

	Einwohnerzahl per 31.12.			
	2007	2008	2009	2010
Untereingstringen	3'058	3'105	3'246	3'367
Steinmaur	3'006	3'109	3'136	3'169
Dällikon	3'519	3'573	3'573	3'605
Bachenbülach	3'719	3'776	3'793	3'869
Weiningen	4'118	4'133	4'172	4'229
Buchs	5'097	5'245	5'275	5'522

	Behörden und Verwaltung			
	2007	2008	2009	2010
Untereingstringen	444	542	554	533
Steinmaur	408	434	282	450
Dällikon	369	388	427	392
Bachenbülach	425	440	432	425
Weiningen	332	396	359	378
Buchs	312	300	285	243

	Soziale Wohlfahrt			
	2007	2008	2009	2010
Untereingstringen	549	518	590	580
Steinmaur	435	371	311	330
Dällikon	323	408	403	440
Bachenbülach	338	406	484	469
Weiningen	623	518	544	488
Buchs	306	372	464	412

Quelle: Statistisches Amt des Kantons Zürich; Zahlen 2011 noch nicht verfügbar

	Bildung			
	2007	2008	2009	2010
Untereingstringen	853	906	901	935
Steinmaur	889	908	985	952
Dällikon	1'001	1'067	1'099	1'201
Bachenbülach	1'208	1'144	1'194	1'146
Weiningen	1'064	1'141	1'275	1'236
Buchs	939	1'010	1'024	1'024

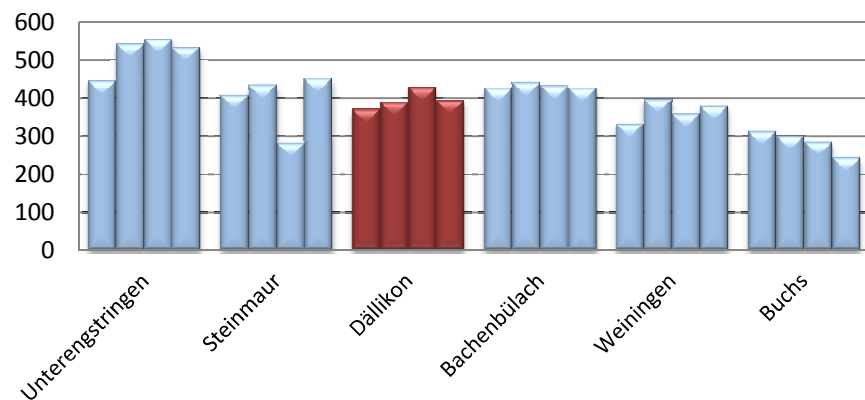
	Gesundheit			
	2007	2008	2009	2010
Untereingstringen	289	278	296	297
Steinmaur	132	133	169	202
Dällikon	196	188	217	242
Bachenbülach	202	220	259	249
Weiningen	194	223	237	224
Buchs	144	147	198	199

## 12. Finanzplanung 2013 - 2018

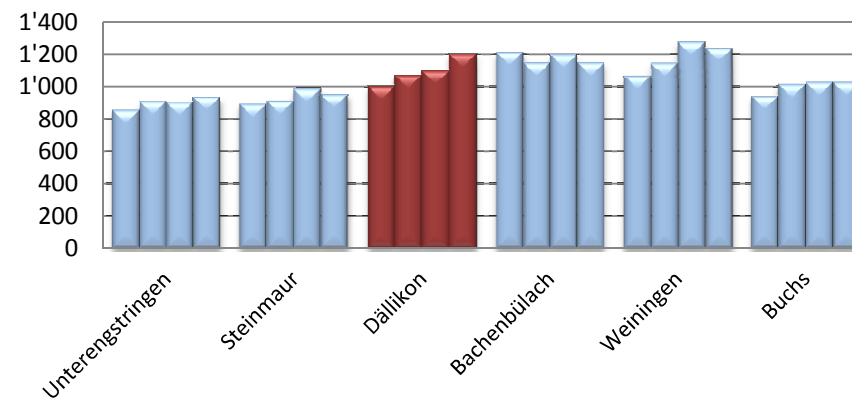
### Gemeindevergleich 2007 - 2010

(Aufwand pro Einwohner in Fr.)

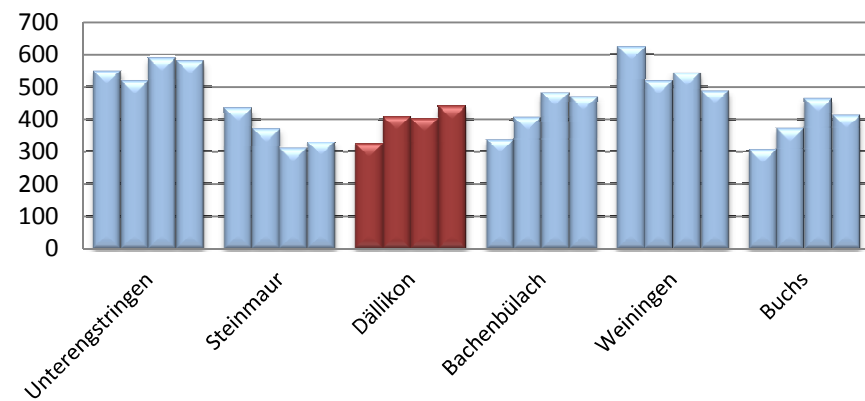
#### Behörden und Verwaltung



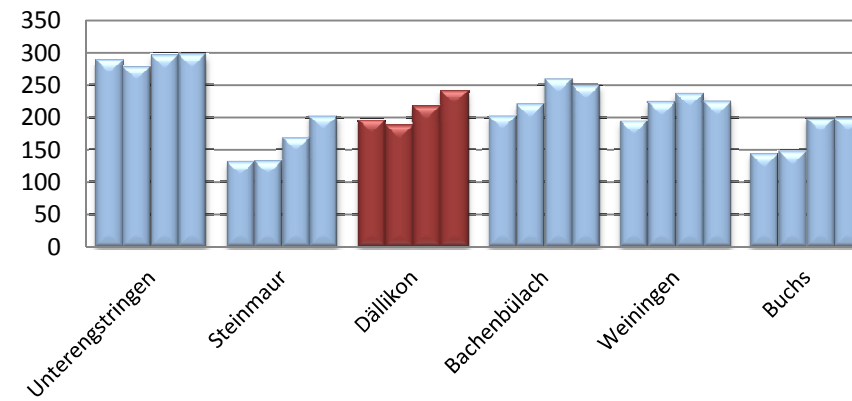
#### Bildung



#### Soziale Wohlfahrt



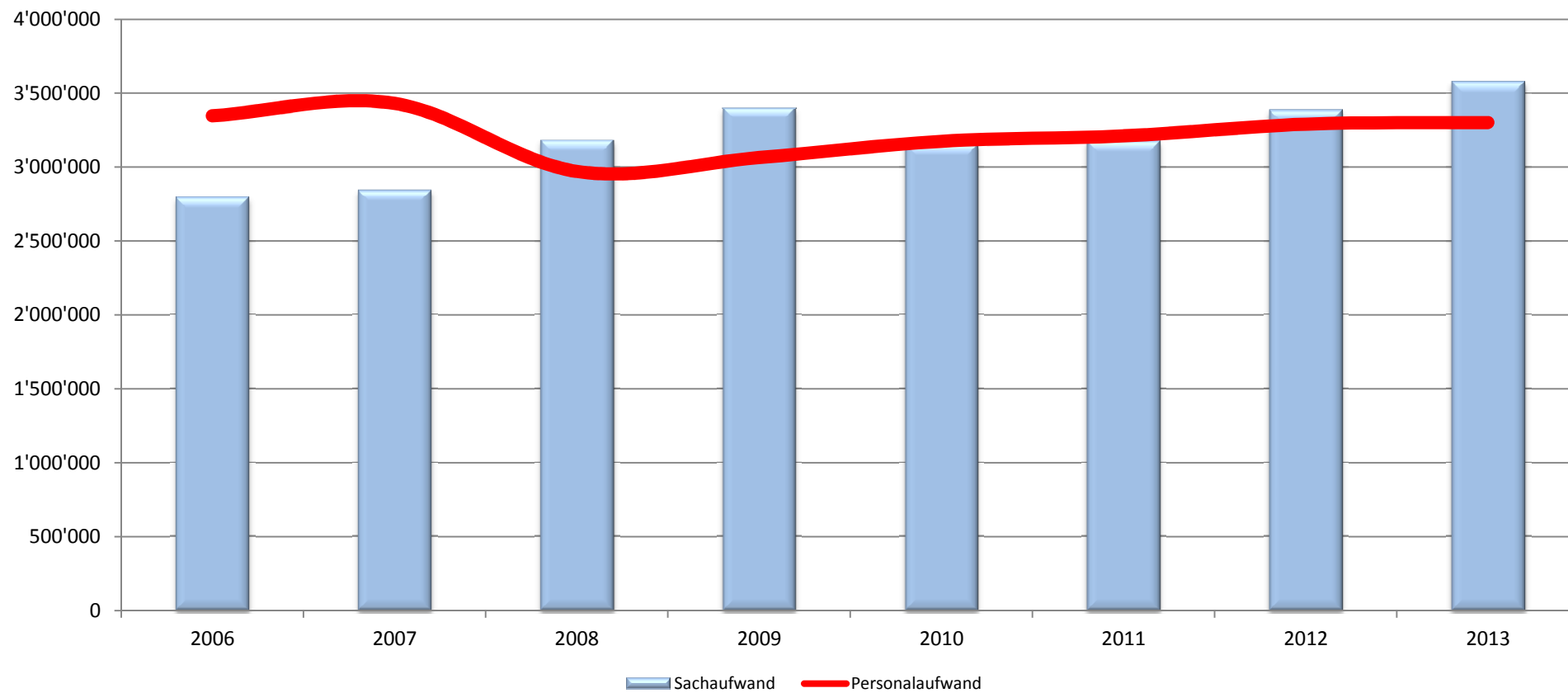
#### Gesundheit



## 12. Finanzplanung 2013 - 2018

Entwicklung Personal-/Sachaufwand

	2006	2007	2008	2009	2010	2011	2012	2013
Personalaufwand	3'347'374	3'431'321	2'971'294	3'064'919	3'175'051	3'211'400	3'291'000	3'302'000
Sachaufwand	2'794'738	2'843'715	3'181'581	3'400'281	3'154'942	3'175'800	3'386'400	3'577'300



## 12. Finanzplanung 2013 - 2018

### Prognose Laufende Rechnung

	2013	2014		2015	
			Index		Index
0 Behörden und Verwaltung	1'679'100	1'695'900	1%	1'712'900	1%
1 Rechtsschutz	509'700	514'800	1%	519'900	1%
2 Bildung	5'083'500	5'134'300	1%	5'185'600	1%
3 Kultur	625'400	631'700	1%	638'000	1%
4 Gesundheit	410'500	414'600	1%	418'700	1%
5 Soziales	1'777'700	1'795'500	1%	1'813'500	1%
6 Verkehr	443'700	448'100	1%	452'600	1%
7 Umwelt	167'100	168'800	1%	170'500	1%
8 Volkswirtschaft	-249'000	-251'500	1%	-254'000	1%
9 Finanzen (Allgemeines)	-360'100	-363'700	1%	-367'300	1%
900 Steuern	-2'400'400	-2'300'000		-2'300'000	
920 Finanzausgleich (Ressourcenausgleich)	-970'000	-1'000'000		-1'200'000	
940 Kapitaldienst	-555'500	-550'000		-600'000	
941 Buchgewinne und -verluste	0	0		0	
990 Abschreibungen	893'300	850'000		1'000'000	
Steuern Rechnungsjahr	-7'055'000	-7'055'000		-7'055'000	
<b>Ertrags(-)/Ausgabenüberschuss</b>	<b>0</b>	<b>133'500</b>		<b>135'400</b>	
Nettoinvestitionen gemäss Investitionsplan	2'735'000	1'895'000		6'659'000	

## 12. Finanzplanung 2013 - 2018

### Prognose Laufende Rechnung

	2016		2017		2018	
		Index		Index		Index
0 Behörden und Verwaltung	1'730'000	1%	1'747'300	1%	1'764'800	1%
1 Rechtsschutz	525'100	1%	530'400	1%	535'700	1%
2 Bildung	5'237'500	1%	5'289'900	1%	5'342'800	1%
3 Kultur	644'400	1%	650'800	1%	657'300	1%
4 Gesundheit	422'900	1%	427'100	1%	431'400	1%
5 Soziales	1'831'600	1%	1'849'900	1%	1'868'400	1%
6 Verkehr	457'100	1%	461'700	1%	466'300	1%
7 Umwelt	172'200	1%	173'900	1%	175'600	1%
8 Volkswirtschaft	-256'500	1%	-259'100	1%	-261'700	1%
9 Finanzen (Allgemeines)	-371'000	1%	-374'700	1%	-378'400	1%
900 Steuern	-2'300'000		-2'300'000		-2'300'000	
920 Finanzausgleich (Ressourcenausgleich)	-1'200'000		-1'200'000		-1'200'000	
940 Kapitaldienst	-600'000		-700'000		-700'000	
941 Buchgewinne und -verluste	-4'000'000		0		0	
990 Abschreibungen	950'000		850'000		800'000	
Steuern Rechnungsjahr	-7'055'000		-7'055'000		-7'055'000	
<b>Ausgabenüberschuss</b>	<b>-3'811'700</b>		<b>92'200</b>		<b>147'200</b>	
Nettoinvestitionen gemäss Investitionsplan	3'558'000		210'000		78'000	



## 12. Finanzplanung 2013 - 2018

### Tatsächliche Veränderung Eigenkapital

Eigenkapital Beginn Rechnungsjahr  
Ertrags-/Ausgabenüberschuss  
Eigenkapital Ende Rechnungsjahr

2005	2006 <sup>1)</sup>	2007	2008	2009	2010	2011
28'898'600	28'684'900	28'606'900	28'445'600	28'642'400	29'334'800	30'705'300
-986'400	-78'000	-161'300	196'800	692'400	1'370'500	1'081'400
27'912'200	28'606'900	28'445'600	28'642'400	29'334'800	30'705'300	31'786'700

<sup>1)</sup> inkl. Gewinn aus Liegenschaften-Neubewertung

### Veränderung Eigenkapital Planungsperiode

Eigenkapital Beginn Rechnungsjahr  
Ertrags-/Ausgabenüberschuss  
Verkauf Finanzvermögen  
Eigenkapital Ende Rechnungsjahr

2012 <sup>2)</sup>	2013	2014	2015	2016	2017	2018
31'786'700	33'702'700	33'702'700	33'569'200	33'433'800	37'145'500	37'053'300
1'916'000	0	-133'500	-135'400	3'811'700	-92'200	-147'200
0				-100'000		
33'702'700	33'702'700	33'569'200	33'433'800	37'145'500	37'053'300	36'906'100

<sup>2)</sup> Überschuss inkl. Verkauf Finanzvermögen

### Entwicklung Einfacher Staatssteuerertrag

Einfacher Staatssteuerertrag  
Steuerfuss Politische Gemeinde  
Steuerertrag Rechnungsjahr

2012	2013	2014	2015	2016	2017	2018
8'500'000	8'500'000	8'500'000	8'500'000	8'500'000	8'500'000	8'500'000
85%	83%	83%	83%	83%	83%	83%
7'225'000	7'055'000	7'055'000	7'055'000	7'055'000	7'055'000	7'055'000

### Cashflow / Flüssige Mittel

Aufwandüberschuss Laufende Rechnung  
Einlagen (+) / Entnahmen (-) Spezialfinanzierungen  
Abschreibungen  
Cashflow (Bruttoüberschuss)  
Nettoinvestitionen Verwaltungsvermögen  
Free Cashflow (Nettoüberschuss)  
Buchgewinn/-verlust  
Kauf (-) / Verkauf (+) Finanzvermögen  
Bedarf an flüssigen Mitteln (-) / Schuldenabbau (+)

2012	2013	2014	2015	2016	2017	2018
1'916'000	0	-133'500	-135'400	3'811'700	-92'200	-147'200
159'800	87'500	-350'000	-450'000	-400'000	-300'000	-250'000
784'000	893'300	850'000	1'000'000	950'000	850'000	800'000
2'859'800	980'800	366'500	414'600	4'361'700	457'800	402'800
-1'367'000	-2'735'000	-1'895'000	-6'659'000	-3'558'000	-210'000	-78'000
1'492'800	-1'754'200	-1'528'500	-6'244'400	803'700	247'800	324'800
-1'385'000	0	0	0	-4'000'000	0	0
5'736'000	0	0	0	4'100'000	0	0
5'843'800	-1'754'200	-1'528'500	-6'244'400	903'700	247'800	324'800

### Entwicklung Langfristige Schulden

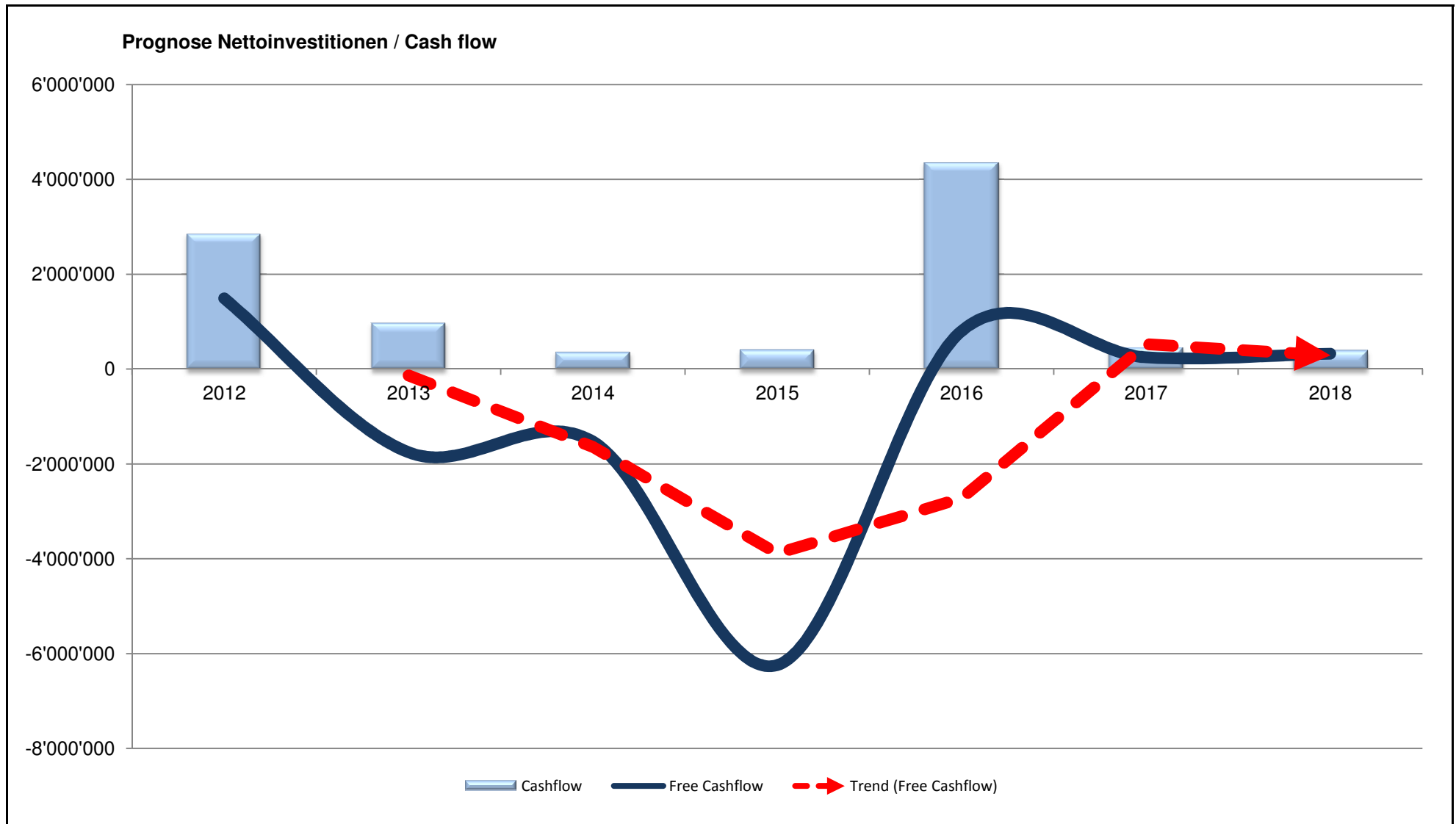
Langfristige Schulden Beginn Rechnungsjahr  
Zusätzlicher Bedarf an flüssigen Mitteln<sup>4)</sup>  
Langfristige Schulden Ende Rechnungsjahr

2012 <sup>3)</sup>	2013	2014	2015	2016	2017	2018
	12'500'000	11'000'000	11'000'000	13'000'000	14'500'000	14'500'000
	-1'500'000	0	2'000'000	1'500'000	0	0
12'500'000	11'000'000	11'000'000	13'000'000	14'500'000	14'500'000	14'500'000

<sup>3)</sup> mutmasslicher Saldo 31.12.2012

<sup>4)</sup> Schuldenabbau/Fremdkapitalbeschaffung in Abstimmung mit Fälligkeiten bestehender Verpflichtungen

## 12. Finanzplanung 2013 - 2018



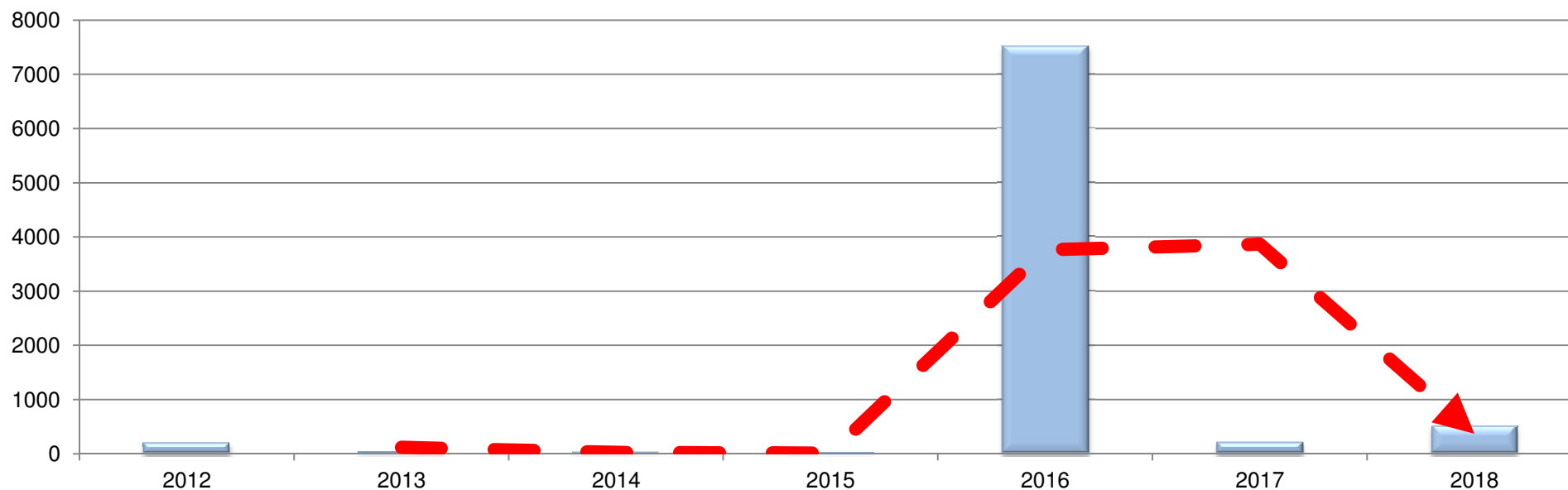
## 12. Finanzplanung 2013 - 2018

### Prognose Selbstfinanzierungsgrad


(Tragbarkeit der Investitionen)


Abschreibungen Verwaltungsvermögen  
Einlage-/Entnahme Spezialfinanzierung  
Aufwand-/Ertragsüberschuss

	2012	2013	2014	2015	2016	2017	2018
Abschreibungen Verwaltungsvermögen	784'000	893'300	850'000	1'000'000	950'000	850'000	800'000
Einlage-/Entnahme Spezialfinanzierung	159'800	87'500	-350'000	-450'000	-400'000	-300'000	-250'000
Aufwand-/Ertragsüberschuss	1'916'000	0	-133'500	-135'400	3'811'700	-92'200	-147'200
Investitionsausgaben	1'487'000	2'855'000	2'015'000	3'279'000	178'000	330'000	198'000
Investitionseinnahmen	-120'000	-120'000	-120'000	-120'000	-120'000	-120'000	-120'000
Selbstfinanzierungsgrad in %	209	36	19	13	7520	218	516



unter 70% grosse Verschuldung, problematisch  
70-80% volkswirtschaftlich verantwortbar  
80-100% ideal, langfristig anzustreben

 Selbstfinanzierungsgrad in %

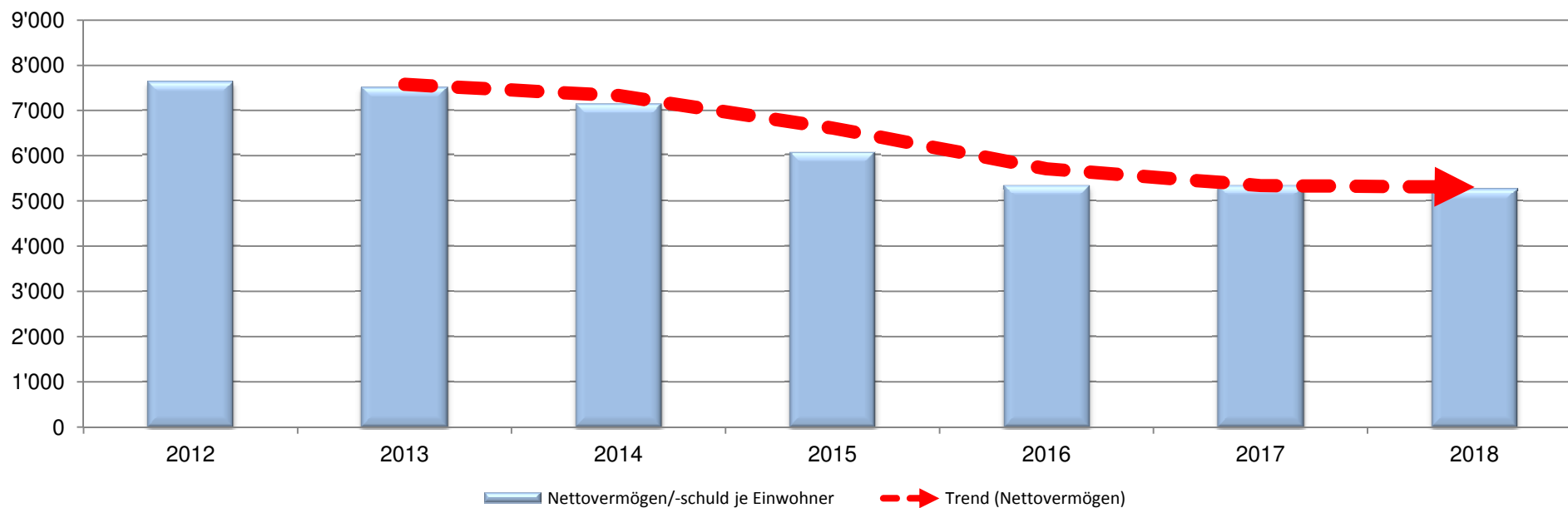
 Trend (Selbstfinanzierungsgrad)

## 12. Finanzplanung 2013 - 2018

### Prognose Nettovermögen

Finanzvermögen  
Fremdkapital (*Kreditoren + Darlehen + Transitorische Passiven*)  
Verrechnungen  
Spezialfonds  
Nettovermögen

	2012	2013	2014	2015	2016	2017	2018
Finanzvermögen	45'000'000	43'000'000	42'000'000	40'000'000	39'000'000	39'000'000	39'000'000
Fremdkapital ( <i>Kreditoren + Darlehen + Transitorische Passiven</i> )	-16'500'000	-15'000'000	-15'000'000	-17'000'000	-18'500'000	-18'500'000	-18'500'000
Verrechnungen	0	0	0	0	0	0	0
Spezialfonds	-220'000	-200'000	-200'000	-200'000	-200'000	-200'000	-200'000
Nettovermögen	28'280'000	27'800'000	26'800'000	22'800'000	20'300'000	20'300'000	20'300'000
Nettovermögen	28'280'000	27'800'000	26'800'000	22'800'000	20'300'000	20'300'000	20'300'000
Einwohner	3'700	3'700	3'750	3'750	3'800	3'800	3'850
Nettovermögen/-schuld je Einwohner	7'643	7'514	7'147	6'080	5'342	5'342	5'273



## 12. Finanzplanung 2013 - 2018

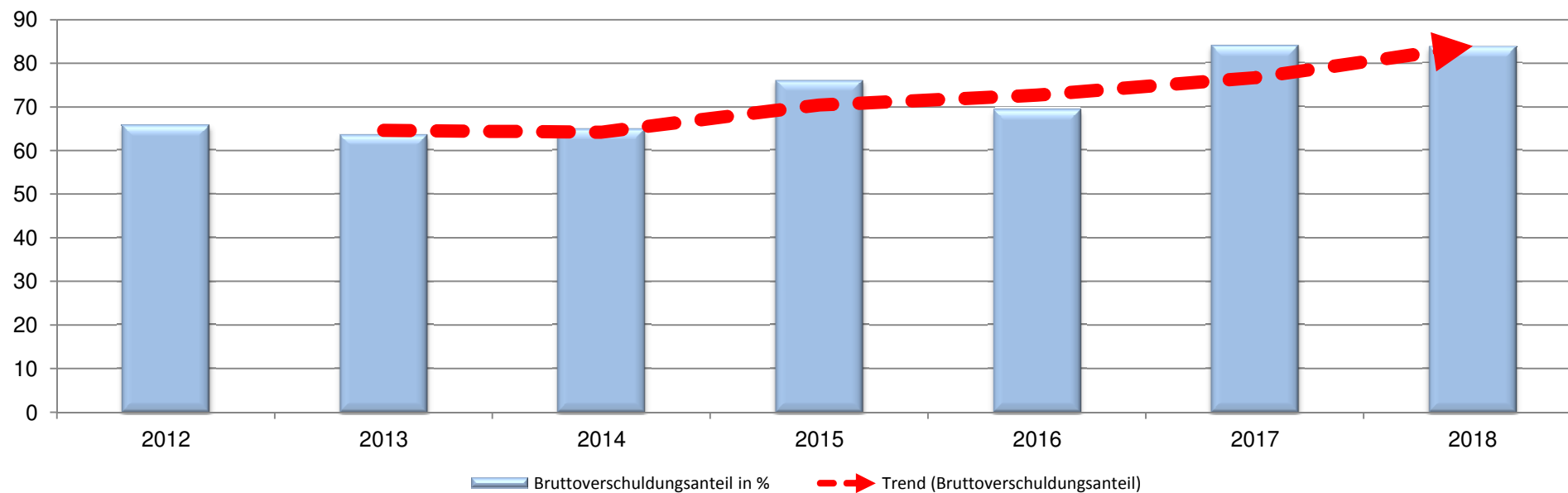
### Prognose Bruttoverschuldungsanteil (Verschuldungssituation)

Kurzfristige Schulden  
Langfristige Schulden  
Verpflichtungen Sonderrechnungen

Ertrag  
Durchlaufende Beiträge  
Entnahmen aus Spezialfinanzierungen  
Interne Verrechnungen

Bruttoverschuldungsanteil in %

	2012	2013	2014	2015	2016	2017	2018
Kurzfristige Schulden	0	0	0	0	0	0	0
Langfristige Schulden	12'500'000	11'000'000	11'000'000	13'000'000	14'500'000	14'500'000	14'500'000
Verpflichtungen Sonderrechnungen	0	0	0	0	0	0	0
Ertrag	21'038'500	19'423'100	19'500'000	19'750'000	23'500'000	19'750'000	19'750'000
Durchlaufende Beiträge	0	0	0	0	0	0	0
Entnahmen aus Spezialfinanzierungen	159'800	87'500	-350'000	-450'000	-400'000	-300'000	-250'000
Interne Verrechnungen	-2'173'400	-2'207'900	-2'200'000	-2'200'000	-2'200'000	-2'200'000	-2'200'000
Bruttoverschuldungsanteil in %	66	64	65	76	69	84	84



## 12. Finanzplanung 2013 - 2018

### Prognose Spezialfinanzierungen (Guthaben der gebührenfinanzierten Betriebe)

#### Wasser

mutmasslicher Saldo 1.1.

Einlage (+) / Entnahme (-) aus Spezialfinanzierung (LR)

mutmasslicher Saldo 31.12.

2012	2013	2014	2015	2016	2017	2018
528'500	619'700	739'400	789'400	839'400	889'400	939'400
91'200	119'700	50'000	50'000	50'000	50'000	50'000
619'700	739'400	789'400	839'400	889'400	939'400	989'400

#### Abwasser

mutmasslicher Saldo 1.1.

Einlage (+) / Entnahme (-) aus Spezialfinanzierung (LR)

mutmasslicher Saldo 31.12.

2012	2013	2014	2015	2016	2017	2018
1'753'600	1'822'200	1'756'800	1'356'800	856'800	406'800	56'800
68'600	-65'400	-400'000	-500'000	-450'000	-350'000	-300'000
1'822'200	1'756'800	1'356'800	856'800	406'800	56'800	-243'200

#### Abfall

mutmasslicher Saldo 1.1.

Einlage (+) / Entnahme (-) aus Spezialfinanzierung (LR)

mutmasslicher Saldo 31.12.

2012	2013	2014	2015	2016	2017	2018
390'700	390'700	423'900	423'900	423'900	423'900	423'900
0	33'200	0	0	0	0	0
390'700	423'900	423'900	423'900	423'900	423'900	423'900

