


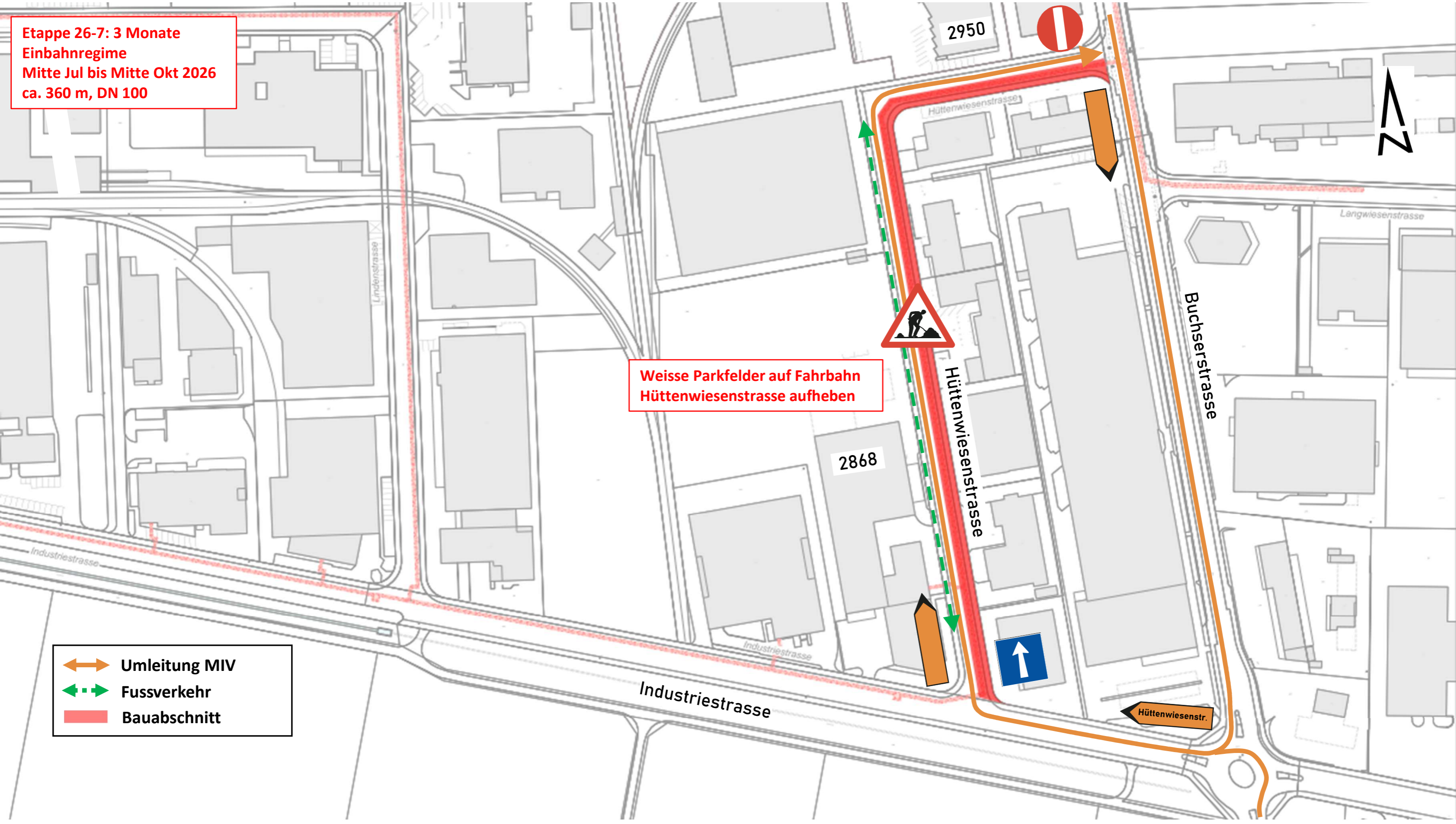


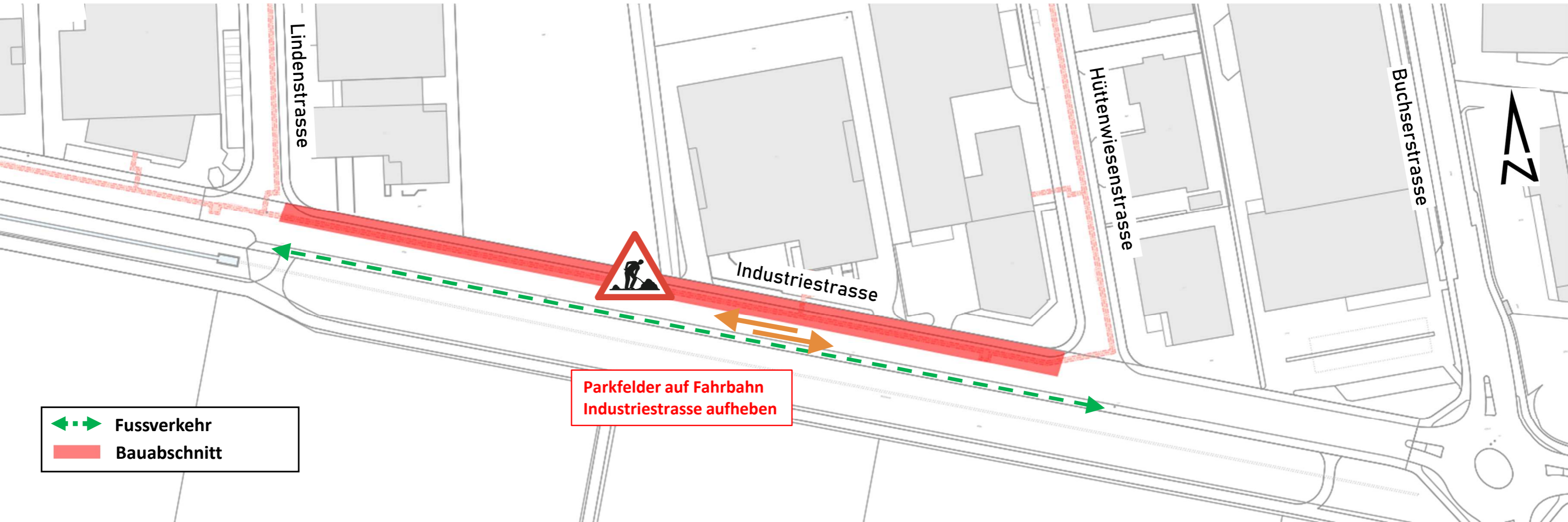
Etappe 26-7: 3 Monate
Einbahnregime
Mitte Jul bis Mitte Okt 2026
ca. 360 m, DN 100

Weisse Parkfelder auf Fahrbahn
Hüttenwiesenstrasse aufheben

-  Umleitung MIV
-  Fussverkehr
-  Bauabschnitt



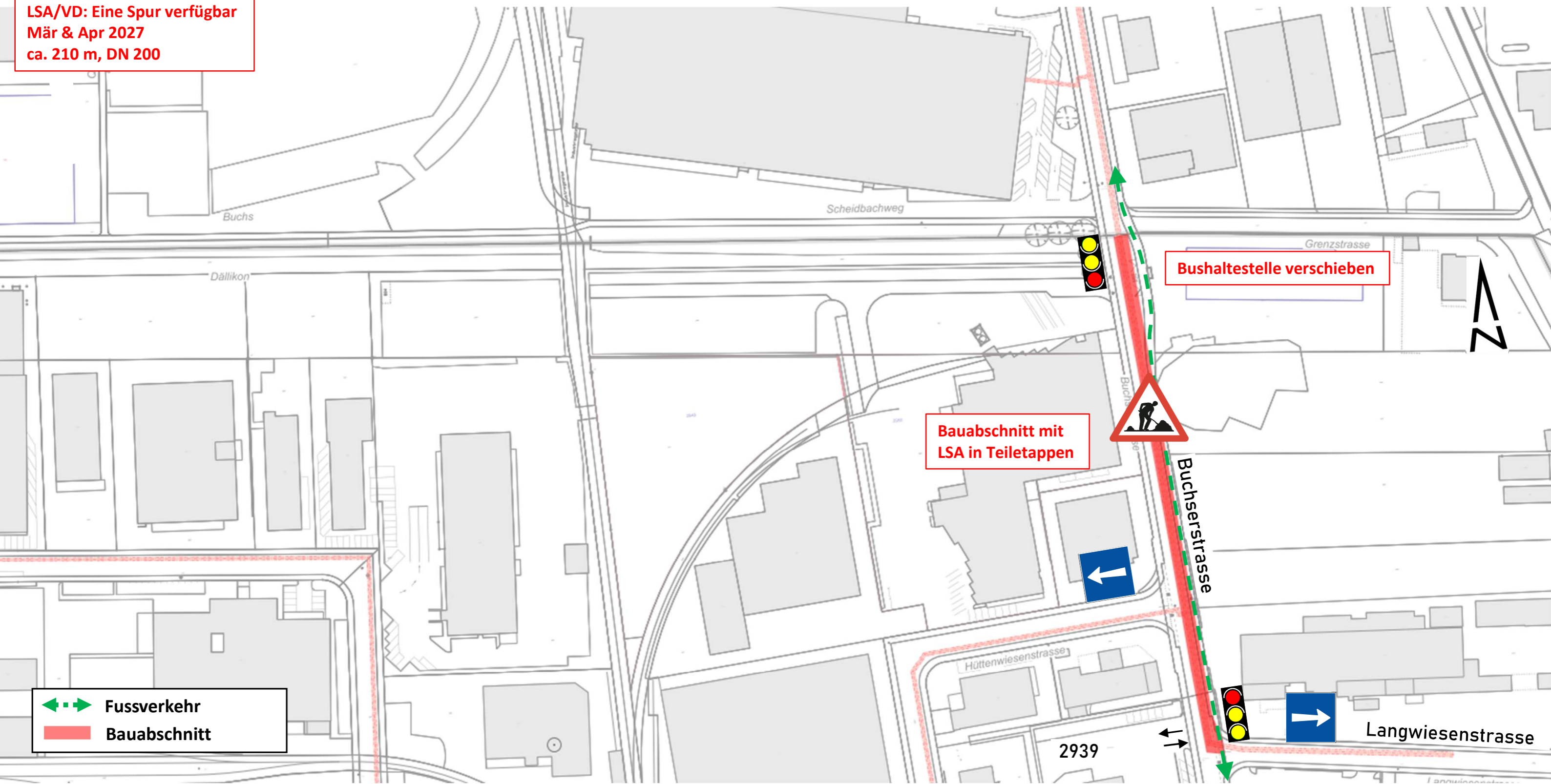
Etappe 26-8: 3 Monate
Gegenverkehr
Mitte Okt 2026 bis Mitte Feb 2027
ca. 250 m, DN 100



←- - - → Fussverkehr
■ Bauabschnitt

**Parkfelder auf Fahrbahn
Industriestrasse aufheben**

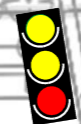
Etappe 27-10: 2 Monate
LSA/VD: Eine Spur verfügbar
Mär & Apr 2027
ca. 210 m, DN 200



Bushaltestelle verschieben

Bauabschnitt mit LSA in Teiletappen

← → Fussverkehr
— Bauabschnitt



2939

Langwiesenstrasse

Buchserstrasse

Scheidbachweg

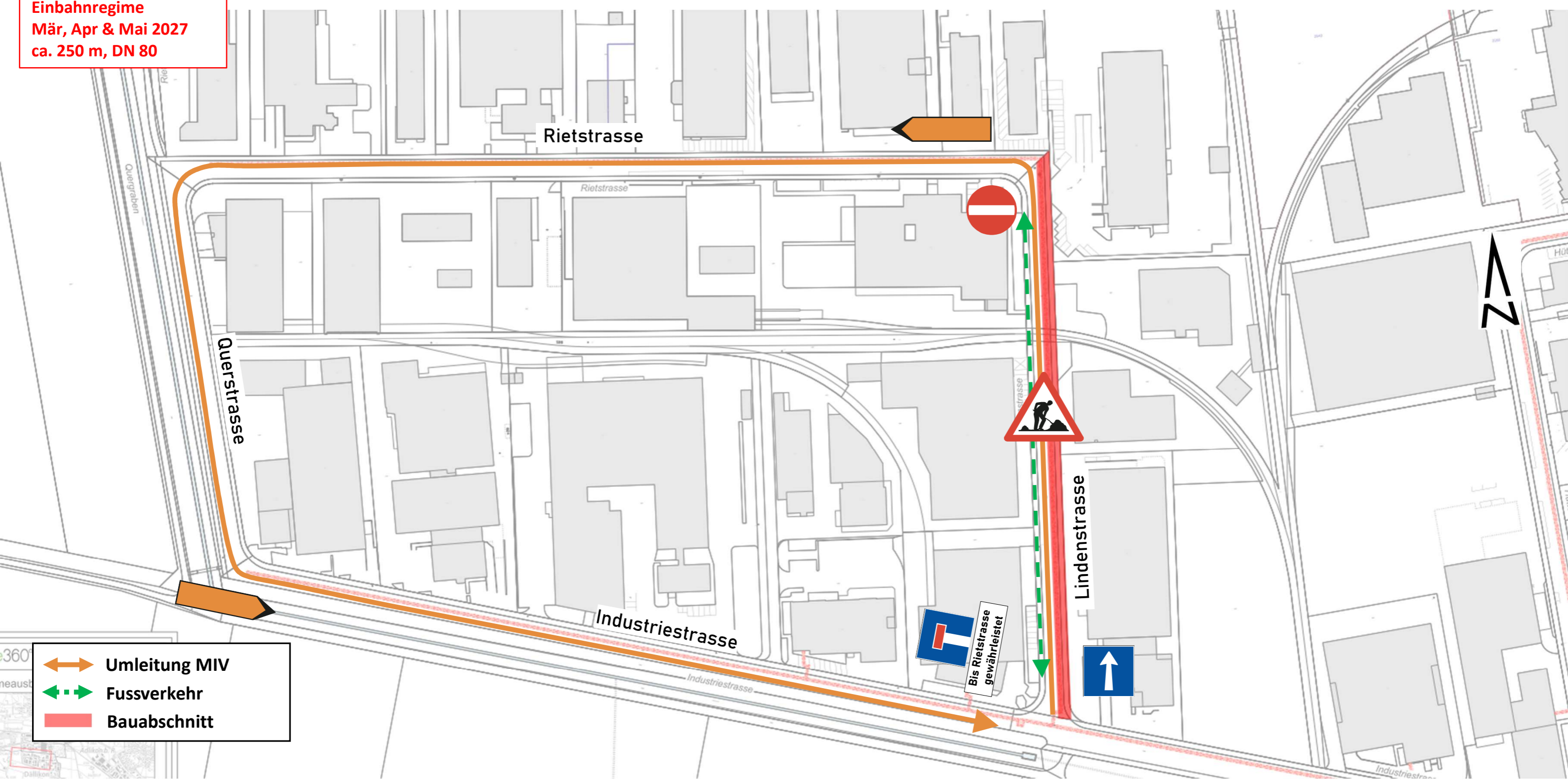
Grenzstrasse

Dällikon

Buchs

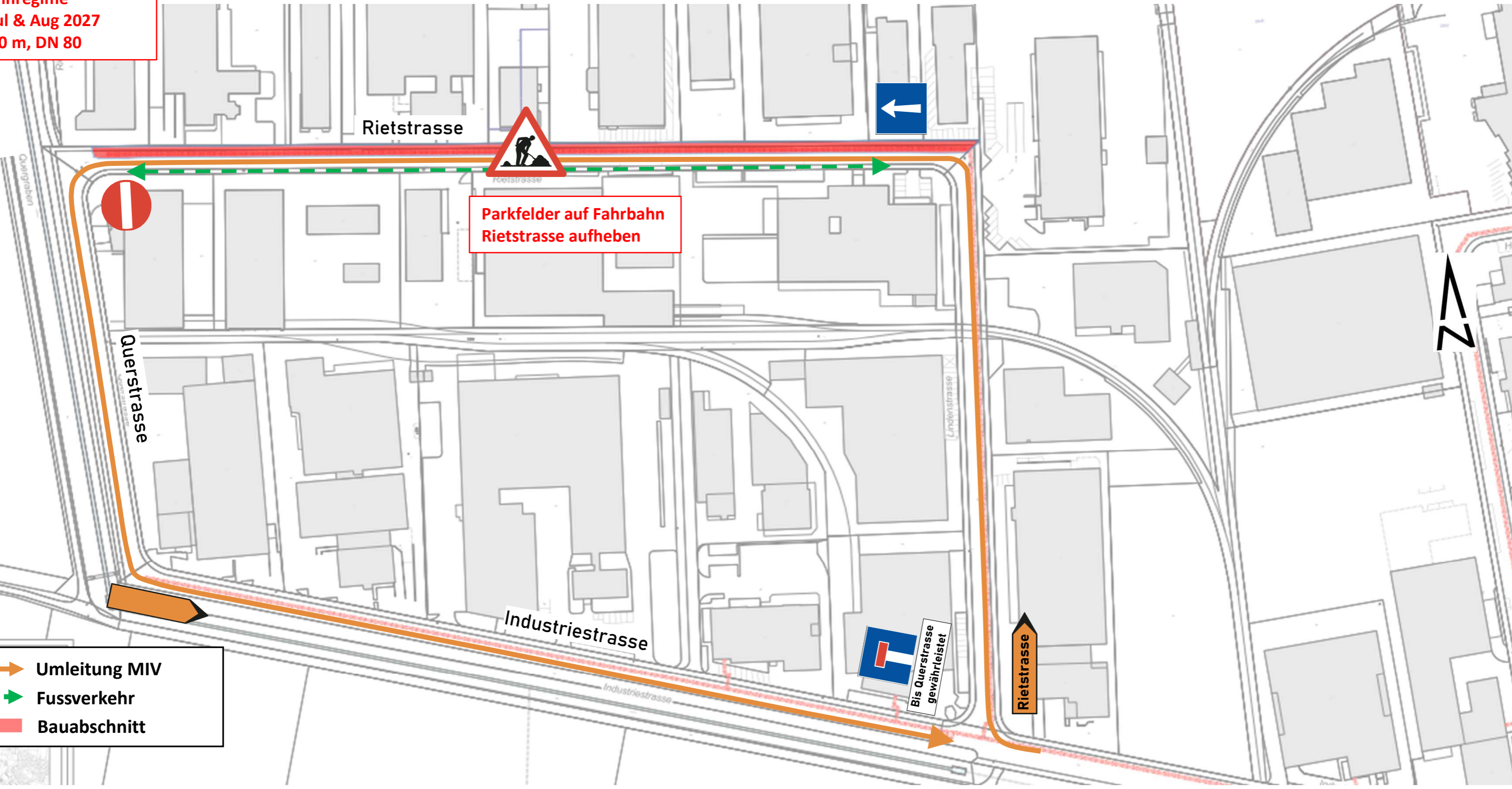
Hüttenwiesenstrasse

Etappe 27-11: 3 Monate
Einbahnregime
Mär, Apr & Mai 2027
ca. 250 m, DN 80



- Umleitung MIV
- Fussverkehr
- Bauabschnitt

Etappe 27-12: 3 Monate
Einbahnregime
Jun, Jul & Aug 2027
ca. 370 m, DN 80



- ↔ Umleitung MIV
- ⇄ Fussverkehr
- Bauabschnitt

Etappe 27-13: 3 Monate
Einbahnregime
Mitte Feb bis Mitte Mai 2027
ca. 360 m, DN 65



- Umleitung MIV
- Fussverkehr
- Bauabschnitt

Querstrasse

Lindenstrasse

Lindenstrasse

Industriestrasse

