

KOMMUNALER RICHTPLAN

Bereich Verkehr
 Bereich öffentliche Bauten und Anlagen
 1:5000

Von der Gemeindeversammlung festgesetzt am 10. September 2024

Namens der Gemeindeversammlung
 Der Präsident: Der Schreiber:

Von der Baudirektion genehmigt am

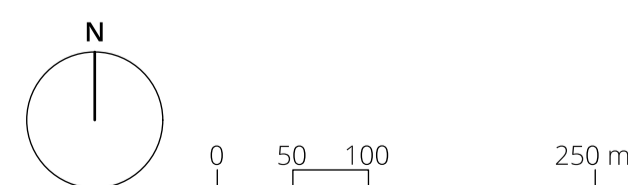
Für die Baudirektion: BDV-Nr.

31017 - 10.9.2024

**SUTER
 VON KÄNEL
 WILD**
 Planer und Architekten AG
 Föhrlihubstrasse 30, 8005 Zürich
 +41 44 315 13 90, www.skw.ch

Informationsinhalte

- Gemeindegrenze
- Bauzone
- Wald
- Gewässer



Das Druckdatum entspricht dem Erstellungsdatum.
 Grundlagedaten: ARE, GIS Kanton Zürich vom 16. Oktober 2024

Bereich Verkehr
 Übergeordnete Festlegungen

- | | | |
|----------------|--------------|---|
| — bestehend | — geplant | — Hauptverkehrsstrasse/
Verbindungsstrasse |
| ◆◆◆◆ bestehend | ◆◆◆◆ geplant | — Aufwertung Strassenraum |
| ●●●● bestehend | ●●●● geplant | — Radweg |
| ■●●● bestehend | ○●●● geplant | — Fuss- und Wanderweg |
| ■●●● bestehend | ○●●● geplant | — Fuss- und Wanderweg mit Hartbelag |
| — bestehend | — geplant | — bei Ersatz aufzuhebender
Fuss- und Wanderweg |
| — bestehend | — geplant | — Bahnlinie einspurig |

Prüfauftrag
 bestehend geplant

- bestehend
- geplant
- Aufwertung Strassenraum an
übergeordneter Strasse

Kommunale Festlegungen
 bestehend geplant

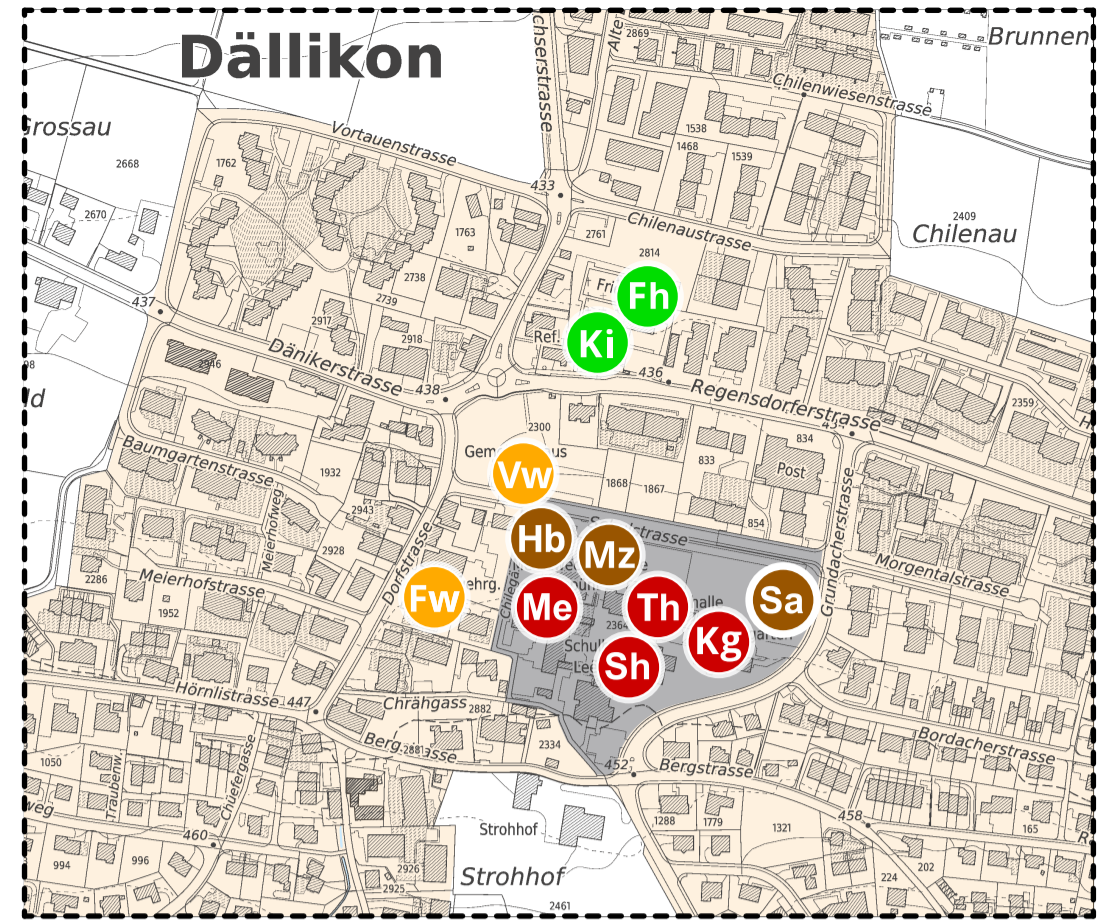
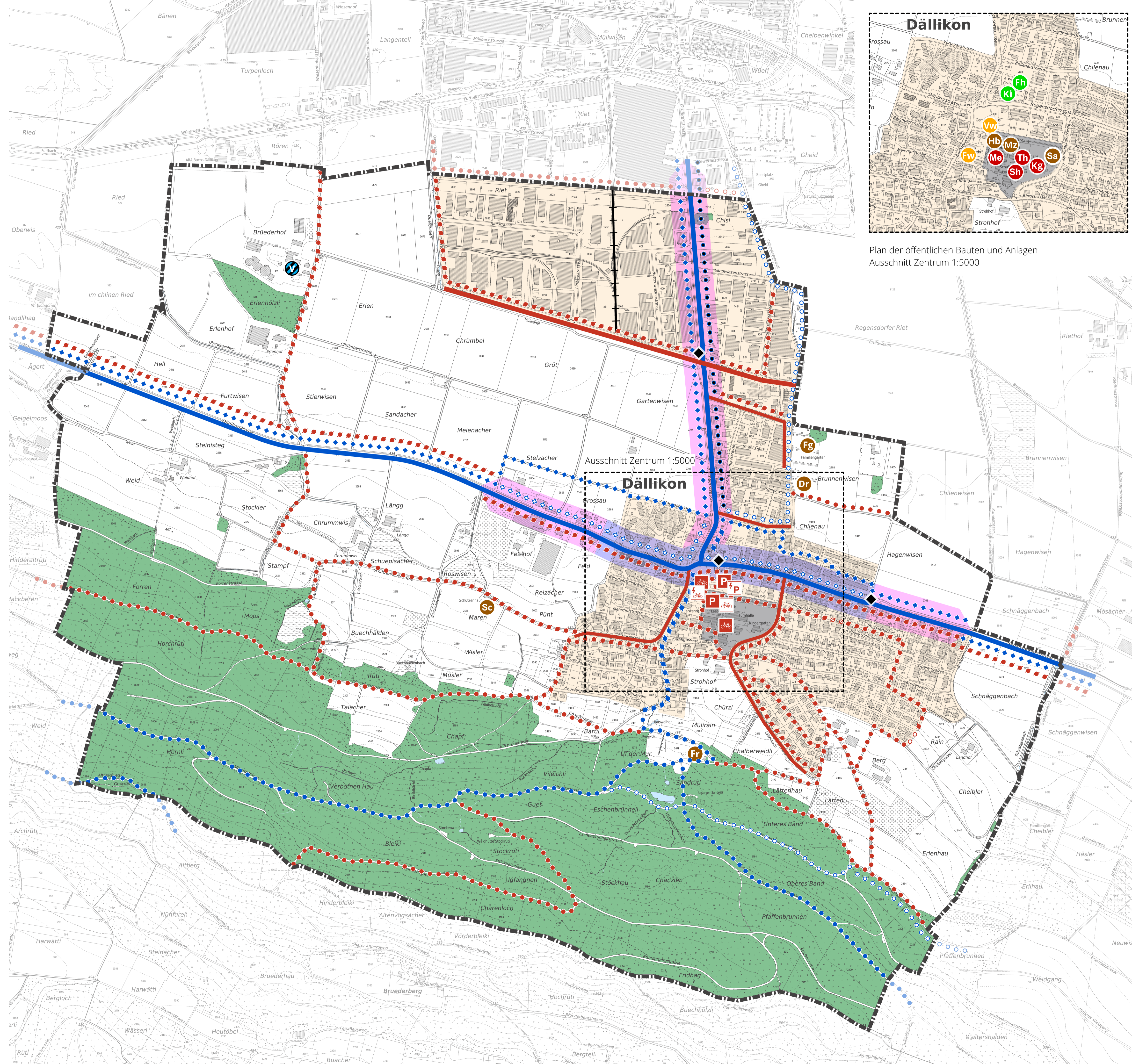
- bestehend
- geplant
- Hauptsammelstrasse
- Quartiersammelstrasse
- bestehend
- geplant
- Fuss- und Wanderweg
- bestehend
- geplant
- Fuss- und Wanderweg mit Hartbelag
- bestehend
- geplant
- Fahrzeugabstellanlage
- bestehend
- geplant
- Elektroladestation
- bestehend
- geplant
- Veloabstellanlage im öffentlichen Interesse
- bestehend
- geplant
- E-Bike-Station
- ◆ bestehend
- ◆ geplant
- Bushaltestelle

Bereich öffentliche Bauten und Anlagen
 Übergeordnete Festlegungen

- | | | |
|-------------|-----------|---|
| — bestehend | — geplant | — Öffentliche Verwaltung |
| — bestehend | — geplant | — Abfallanlage |
| — bestehend | — geplant | — Gebiet für öffentliche Bauten und Anlagen |

Kommunale Festlegungen
 bestehend geplant

- | | | |
|-------------|-----------|--------------------------------------|
| — bestehend | — geplant | — Öffentliche Verwaltung und Werke |
| — bestehend | — geplant | — Gemeindeverwaltung |
| — bestehend | — geplant | — Feuerwehr und Werkgebäude |
| — bestehend | — geplant | — Erziehung und Bildung |
| — bestehend | — geplant | — Kindergarten |
| — bestehend | — geplant | — Schulhaus |
| — bestehend | — geplant | — Turnhalle |
| — bestehend | — geplant | — Mediothek |
| — bestehend | — geplant | — Kulturspflege und Bestattungswesen |
| — bestehend | — geplant | — Kirche mit Kirchengemeindehaus |
| — bestehend | — geplant | — Friedhof |
| — bestehend | — geplant | — Erholung und Sport |
| — bestehend | — geplant | — Hallenbad |
| — bestehend | — geplant | — Mehrzweckgebäude |
| — bestehend | — geplant | — Schiessanlage und Schützenhaus |
| — bestehend | — geplant | — Familiengärten |
| — bestehend | — geplant | — Spielanlage Drübei |
| — bestehend | — geplant | — Forsthaus |
| — bestehend | — geplant | — Aussensportanlage |



Plan der öffentlichen Bauten und Anlagen
 Ausschnitt Zentrum 1:5000